

# 栃木市商店街通行量調査報告書

(平成15年版)

栃 木 市  
栃 木 商 工 会 議 所

# はじめに

栃木市商店街通行量調査は毎回同期に実施し、各商店街の通行量にどのように変化があったかを把握し、今後の商業活動対策の基礎資料とすることを目的に実施しました。

今回の調査は、ほぼ同一の条件下(時間・場所・項目)で行い比較・検討の便を配慮しました。

## 1. 実施日

平成15年 7月 6日(日) 午前9時～午後7時(曇り)

平成15年 7月 9日(水) 午前9時～午後7時(曇り)

## 2. 調査内容

- (1) 歩行者 中学生以上
- (2) 二輪車           "       (自転車・オートバイ)
- (3) 四輪車以上

### (註) 資料比較実施日

- |                        |                  |
|------------------------|------------------|
| ・平成 7年 7月 9日(日) 小雨     | ・7月20日(木) 曇りのち晴れ |
| ・平成 9年 7月13日(日) 曇りのち晴れ | ・7月17日(木) 小雨     |
| ・平成11年 7月15日(日) 曇り     | ・7月17日(木) 曇りのち雨  |
| ・平成13年 7月 8日(日) 曇り     | ・7月12日(木) 曇り     |

この調査に当り商店会の皆様のご協力に対し厚くお礼申し上げます。

# 平成15年 通行量調査集計表

平成15年7月6日(日)・9日(水)

調査地点	歩行者				2輪車				4輪車				
	日曜	比率%	平日	比率%	日曜	比率%	平日	比率%	日曜	比率%	平日	比率%	
境町 旧あさひ銀行前	220	2.38%	270	3.54%	400	3.49%	488	3.77%	6,583	6.18%	7,212	5.99%	
河合町 会議所駐車場前	東	147	1.59%	187	2.45%	322	2.81%	323	2.49%	2,078	1.95%	2,117	1.76%
	西	362	3.91%	378	4.96%								
河合町 JT南側	南	40	0.43%	40	0.52%	281	2.45%	348	2.69%	3,587	3.37%	4,599	3.82%
	北	18	0.19%	17	0.22%								
境町 旧和光薬局前	161	1.74%	88	1.15%	126	1.10%	123	0.95%	127	0.12%	99	0.08%	
室町 ダイセイ前	180	1.95%	215	2.82%	473	4.12%	482	3.72%	563	0.53%	801	0.66%	
倭町 旧五十嵐スポーツ前	302	3.26%	214	2.81%	650	5.66%	701	5.41%	609	0.57%	967	0.80%	
室町 小林時計店前	東	148	1.60%	202	2.65%	800	6.97%	976	7.54%	10,111	9.49%	12,048	10.00%
	西	411	4.44%	356	4.67%								
倭町 木村屋履物店前	東	290	3.13%	298	3.91%	989	8.62%	1,227	9.48%	11,802	11.08%	13,191	10.95%
	西	393	4.25%	356	4.67%								
倭町 江田洋品店前	南	380	4.11%	268	3.52%	594	5.18%	370	2.86%	4,914	4.61%	6,865	5.70%
	北	444	4.80%	245	3.22%								
倭町 足利銀行前	東	525	5.67%	356	4.67%	1,194	10.40%	1,360	10.51%	11,159	10.48%	12,164	10.10%
	西	534	5.77%	403	5.29%								
万町 みずほ銀行前	東	877	9.48%	839	11.01%	1,098	9.57%	1,187	9.17%	11,028	10.36%	12,830	10.65%
	西	644	6.96%	477	6.26%								
万町 釜利前	東	600	6.49%	361	4.74%	1,303	11.35%	1,456	11.25%	11,665	10.95%	11,786	9.78%
	西	683	7.38%	479	6.29%								
万町 旧しゅろノ木薬局前	東	241	2.60%	211	2.77%	1,096	9.55%	1,393	10.76%	10,709	10.06%	12,077	10.03%
	西	605	6.54%	398	5.22%								
万町 福田屋清水酒店前	東	331	3.58%	159	2.09%	1,176	10.25%	1,535	11.86%	10,870	10.21%	12,034	9.99%
	西	226	2.44%	516	6.77%								
万町 教育委員会前	東	231	2.50%	115	1.51%	975	8.50%	977	7.55%	10,693	10.04%	11,662	9.68%
	西	259	2.80%	172	2.26%								
合計	9,252	100%	7,620	100%	11,477	100%	12,946	100%	106,498	100%	120,452	100%	
前回計	14,976		10,599		18,178		8,146		115,508		120,951		
前年対比%	61.8%		71.9%		63.1%		158.9%		92.2%		99.6%		

# 平成15年度歩行者時刻別通行量集計表

平成15年7月6日(日)・9日(水)実施

	1時間ごとの数値	境町 旧あさひ銀行前	河合町 会議所駐車場前		河合町 JT南側		境町 旧和光薬局前	室町 ダイセイ前	倭町 旧五十嵐スポーツ前	室町 小林時計店前		倭町 木村屋履物店前		倭町 江田洋品店前		倭町 足利銀行前		万町 みずほ銀行前		万町 釜利前		万町 旧しゅろノ木薬局前		万町 福田屋清水酒店前		万町 教育委員会前		計	時間別比率%
			東	西	南	北				東	西	東	西	東	西	東	西	東	西	東	西	東	西	東	西	東	西		
休日 (日曜日)	9:00~	25	26	28	3	0	20	9	14	8	4	16	24	10	6	13	17	99	29	27	30	21	9	35	17	36	24	550	5.94%
	10:00~	38	23	51	3	0	12	12	19	20	34	40	21	84	57	71	49	157	69	30	37	12	40	35	8	38	40	1,000	10.81%
	11:00~	14	7	39	3	1	13	17	27	22	56	37	55	31	69	93	46	89	68	86	72	17	66	53	29	28	21	1,059	11.45%
	12:00~	23	12	39	4	0	23	15	29	11	42	20	31	38	68	56	51	116	81	87	65	51	66	24	25	14	25	1,016	10.98%
	13:00~	38	8	30	5	2	40	23	47	6	73	33	79	40	47	73	85	96	101	60	106	26	87	30	30	16	29	1,210	13.08%
	14:00~	11	14	68	6	0	12	33	37	17	60	42	46	51	28	80	96	129	105	128	112	27	88	28	26	10	32	1,286	13.90%
	15:00~	3	3	40	1	1	9	25	38	26	48	38	45	35	48	52	58	80	73	121	116	34	93	35	25	20	30	1,097	11.86%
	16:00~	19	16	10	12	13	12	14	34	16	29	28	33	41	36	43	44	54	40	20	37	15	50	42	35	24	22	739	7.99%
	17:00~	26	28	33	3	0	13	18	41	14	27	22	33	36	52	30	57	46	46	27	55	12	57	30	19	21	19	765	8.27%
	18:00~	23	10	24	0	1	7	14	16	8	38	14	26	14	33	14	31	11	32	14	53	26	49	19	12	24	17	530	5.73%
計	220	147	362	40	18	161	180	302	148	411	290	393	380	444	525	534	877	644	600	683	241	605	331	226	231	259	9,252	100%	
比率%	2.38%	1.59%	3.91%	0.43%	0.19%	1.74%	1.95%	3.26%	1.60%	4.44%	3.13%	4.25%	4.11%	4.80%	5.67%	5.77%	9.48%	6.96%	6.49%	7.38%	2.60%	6.54%	3.58%	2.44%	2.50%	2.80%	100%		
平日 (水曜日)	9:00~	15	15	26	1	0	8	11	11	15	22	31	24	18	34	21	33	75	30	52	25	17	17	12	13	11	16	553	7.26%
	10:00~	47	24	12	4	0	5	11	28	14	19	34	37	42	63	107	63	142	68	51	53	32	30	14	47	14	15	976	12.81%
	11:00~	18	24	24	2	1	5	10	18	18	34	50	30	21	24	47	37	136	52	42	61	12	64	28	95	8	22	883	11.59%
	12:00~	50	25	43	11	1	9	26	30	22	26	24	37	53	14	40	34	78	37	49	70	15	52	12	41	4	4	807	10.59%
	13:00~	18	14	31	6	3	7	11	21	23	34	24	41	15	22	27	39	59	41	50	40	49	44	15	41	13	9	697	9.15%
	14:00~	9	10	25	0	2	13	22	24	22	50	37	46	30	17	33	38	107	56	48	69	46	48	24	54	8	20	858	11.26%
	15:00~	36	15	62	5	0	10	27	24	25	53	35	48	17	19	32	42	113	71	35	44	8	46	19	72	12	24	894	11.73%
	16:00~	25	24	48	1	4	6	22	19	19	39	31	40	32	16	26	47	53	51	15	46	11	44	13	67	18	24	741	9.72%
	17:00~	21	16	68	6	3	6	54	23	29	45	19	23	16	17	12	33	39	36	14	40	10	14	7	38	10	15	614	8.06%
	18:00~	31	20	39	4	3	19	21	16	15	34	13	30	24	19	11	37	37	35	5	31	11	39	15	48	17	23	597	7.83%
計	270	187	378	40	17	88	215	214	202	356	298	356	268	245	356	403	839	477	361	479	211	398	159	516	115	172	7,620	100%	
比率%	3.54%	2.45%	4.96%	0.52%	0.22%	1.15%	2.82%	2.81%	2.65%	4.67%	3.91%	4.67%	3.52%	3.22%	4.67%	5.29%	11.01%	6.26%	4.74%	6.29%	2.77%	5.22%	2.09%	6.77%	1.51%	2.26%	100%		

## 平成15年度2輪車時刻別通行量集計表

平成15年7月6日(日)・9日(水)実施

	1時間ごとの数値	境町旧あさひ銀行前	河合町会議所駐車場前	河合町J T南側	境町旧和光薬局前	室町ダイセイ前	倭町旧五十嵐スポーツ前	室町小林時計店前	倭町木村屋履物店前	倭町江田洋品店前	倭町足利銀行前	万町みずほ銀行前	万町釜利前	万町旧しゅろノ木薬局前	万町福田屋清水酒店前	万町教育委員会前	計	時間別比率%
休日曜日	9:00～	19	28	22	6	34	32	33	49	50	64	54	60	61	64	50	626	5.45%
	10:00～	31	29	31	13	33	63	66	88	61	110	101	75	136	113	95	1,045	9.11%
	11:00～	38	28	17	12	58	57	57	67	57	96	71	116	156	124	91	1,045	9.11%
	12:00～	60	29	33	16	53	56	60	65	48	110	125	130	78	95	71	1,029	8.97%
	13:00～	42	42	26	14	47	63	80	118	43	108	100	134	134	119	96	1,166	10.16%
	14:00～	58	52	50	13	57	65	103	124	63	131	104	164	106	91	85	1,266	11.03%
	15:00～	16	48	36	17	61	88	133	135	69	174	146	227	161	172	152	1,635	14.25%
	16:00～	75	16	18	12	70	84	107	167	80	195	178	149	87	161	150	1,549	13.50%
	17:00～	23	31	27	17	26	91	97	100	71	127	145	163	119	153	118	1,308	11.40%
	18:00～	38	19	21	6	34	51	64	76	52	79	74	85	58	84	67	808	7.04%
	計	400	322	281	126	473	650	800	989	594	1,194	1,098	1,303	1,096	1,176	975	11,477	100%
	比率%	3.49%	2.81%	2.45%	1.10%	4.12%	5.66%	6.97%	8.62%	5.18%	10.40%	9.57%	11.35%	9.55%	10.25%	8.50%	100%	
平日水曜日	9:00～	34	34	19	7	51	63	73	85	38	105	102	108	100	91	75	985	7.61%
	10:00～	41	24	18	18	51	69	60	143	36	162	136	171	180	189	103	1,401	10.82%
	11:00～	54	35	23	19	65	81	127	128	35	156	179	192	214	217	92	1,617	12.49%
	12:00～	34	35	25	15	41	58	96	107	34	138	61	175	139	141	64	1,163	8.98%
	13:00～	33	33	37	4	41	64	76	108	41	98	33	118	130	109	87	1,012	7.82%
	14:00～	49	16	21	13	42	66	86	102	29	121	123	103	120	146	82	1,119	8.64%
	15:00～	74	29	58	13	42	71	101	137	48	129	155	155	144	144	97	1,397	10.79%
	16:00～	73	52	54	15	47	92	155	173	29	174	172	168	94	203	145	1,646	12.71%
	17:00～	62	39	62	11	71	86	126	154	46	175	154	214	186	186	144	1,716	13.26%
	18:00～	34	26	31	8	31	51	76	90	34	102	72	52	86	109	88	890	6.87%
	計	488	323	348	123	482	701	976	1,227	370	1,360	1,187	1,456	1,393	1,535	977	12,946	100%
	比率%	3.77%	2.49%	2.69%	0.95%	3.72%	5.41%	7.54%	9.48%	2.86%	10.51%	9.17%	11.25%	10.76%	11.86%	7.55%	100%	

# 平成15年度4輪車時刻別通行量集計表

平成15年7月6日(日)・9日(水)実施

	1時間 ごとの 数値	境町 旧あさひ 銀行前	河合町 会議所 駐車場前	河合町 J T 南側	境町 旧和光 薬局前	室町 ダイセイ 前	倭町 旧五十嵐 スポーツ前	室町 小林時計 店前	倭町 木村屋 履物店前	倭町 江田洋品 店前	倭町 足利銀行 前	万町 みずほ 銀行前	万町 釜利 前	万町 旧しゅろノ木 薬局前	万町 福田屋清水 酒店前	万町 教育 委員会前	計	時間別 比率 %
休 日 ( 日 曜 )	9:00~	478	194	289	9	43	54	761	911	419	827	864	790	796	816	775	8,026	7.54%
	10:00~	664	207	381	10	61	55	897	1,045	439	1,038	1,030	1,065	991	944	1,006	9,833	9.23%
	11:00~	580	190	314	12	62	57	970	1,173	487	1,101	1,023	1,203	1,078	1,139	1,132	10,521	9.88%
	12:00~	658	217	418	8	61	53	940	972	473	1,056	1,166	1,081	957	957	830	9,847	9.25%
	13:00~	651	202	343	13	60	63	1,032	1,236	481	1,066	1,163	1,090	1,093	1,036	1,110	10,639	9.99%
	14:00~	590	200	362	9	47	58	1,028	1,192	568	1,251	1,209	1,259	1,184	938	1,074	10,969	10.30%
	15:00~	577	195	385	35	63	58	1,385	1,317	545	1,217	1,047	1,506	1,160	1,270	1,188	11,948	11.22%
	16:00~	938	240	388	11	61	68	966	1,455	555	1,286	1,257	1,074	1,277	1,560	1,334	12,470	11.71%
	17:00~	720	239	353	9	63	88	1,123	1,321	529	1,311	1,266	1,356	1,162	1,240	1,215	11,995	11.26%
	18:00~	727	194	354	11	42	55	1,009	1,180	418	1,006	1,003	1,241	1,011	970	1,029	10,250	9.62%
	計	6,583	2,078	3,587	127	563	609	10,111	11,802	4,914	11,159	11,028	11,665	10,709	10,870	10,693	106,498	100%
	比率%	6.18%	1.95%	3.37%	0.12%	0.53%	0.57%	9.49%	11.08%	4.61%	10.48%	10.36%	10.95%	10.06%	10.21%	10.04%	100%	
平 日 ( 水 曜 )	9:00~	780	256	506	10	78	102	1,239	1,198	660	1,180	1,226	1,105	1,156	1,058	1,127	11,681	9.70%
	10:00~	762	184	435	7	70	97	1,139	1,308	591	1,146	1,332	1,311	1,270	1,192	1,132	11,976	9.94%
	11:00~	717	184	431	13	78	98	1,191	1,167	631	1,330	1,328	1,185	1,242	1,293	1,152	12,040	10.00%
	12:00~	626	212	397	7	76	86	1,115	1,337	531	1,157	1,092	997	1,151	1,048	771	10,603	8.80%
	13:00~	657	216	496	10	73	83	1,198	1,257	608	983	1,279	1,130	1,113	1,141	1,210	11,454	9.51%
	14:00~	858	166	401	14	70	108	1,150	1,305	665	1,306	1,174	1,200	1,175	1,380	1,179	12,151	10.09%
	15:00~	826	220	486	12	75	85	1,320	1,446	685	1,368	1,423	1,116	1,307	1,148	1,264	12,781	10.61%
	16:00~	632	178	378	8	68	95	1,176	1,396	850	1,161	1,315	1,251	1,146	1,260	1,220	12,134	10.07%
	17:00~	707	276	548	7	121	122	1,264	1,399	868	1,224	1,286	1,564	1,314	1,241	1,330	13,271	11.02%
	18:00~	647	225	521	11	92	91	1,256	1,378	776	1,309	1,375	927	1,203	1,273	1,277	12,361	10.26%
計	7,212	2,117	4,599	99	801	967	12,048	13,191	6,865	12,164	12,830	11,786	12,077	12,034	11,662	120,452	100%	
比率%	5.99%	1.76%	3.82%	0.08%	0.66%	0.80%	10.00%	10.95%	5.70%	10.10%	10.65%	9.78%	10.03%	9.99%	9.68%	100%		

## 調査年別歩行者通行量集計表

	調査年度	境町	河合町	河合町	境町	室町	倭町	室町	倭町	倭町	倭町	万町	万町	万町	万町	万町	計	時間別 比率 %	
		旧あさひ 銀行前	会議所 駐車場前	J T 南側	旧和光 薬局前	ダイセイ 前	旧五十嵐 スポーツ前	小林時計 店前	木村屋 履物店前	江田洋品 店前	足利銀行 前	みずほ 銀行前	釜利 前	旧しゅろノ木 薬局前	福田屋清水 酒店前	教育 委員会前			
日	平成元年度	6,688	936	-	3,264	958	641	1,417	1,408	1,006	741	328	1,462	-	219	-	19,068	14.34%	
	平成3年度	6,347	1,676	-	3,712	878	708	1,517	1,563	1,349	2,278	656	770	708	1,002	416	23,580	17.73%	
	平成5年度	8,052	1,076	-	3,520	727	1,031	1,671	756	790	954	1,173	912	1,031	1,497	495	23,685	17.81%	
	平成7年度	3,855	952	-	2,802	285	788	917	807	916	1,147	2,080	1,293	1,026	1,386	1,080	19,334	14.54%	
	平成9年度	3,129	778	-	2,475	358	1,016	782	801	806	889	1,011	1,006	868	665	442	15,026	11.30%	
	平成11年度	1,667	1,563	-	1,293	270	456	495	602	1,095	1,095	1,160	1,169	917	1,494	523	13,799	10.37%	
	平成13年度	121	606	-	257	146	224	509	743	574	2,037	1,193	937	774	720	418	9,259	6.96%	
	平成15年度	220	509	58	161	180	302	559	683	825	1,059	1,521	1,283	846	557	490	9,253	6.96%	
																		0	0.00%
																		0	0.00%
	計	30,079	8,096	58	17,484	3,802	5,166	7,867	7,363	7,361	10,200	9,122	8,832	6,170	7,540	3,864	133,004	100%	
比率%	22.62%	6.09%	0.04%	13.15%	2.86%	3.88%	5.91%	5.54%	5.53%	7.67%	6.86%	6.64%	4.64%	5.67%	2.91%	100%			
平日	平成元年度	6,298	1,462	-	2,773	883	708	1,530	1,431	1,182	813	708	628	-	431	-	18,847	17.41%	
	平成3年度	4,716	1,190	-	2,430	552	808	2,547	1,316	703	2,031	688	614	486	1,128	921	20,130	18.59%	
	平成5年度	4,747	1,172	-	2,506	410	758	978	897	695	721	1,044	833	794	1,118	917	17,590	16.25%	
	平成7年度	3,813	1,029	-	2,334	330	879	660	753	574	831	809	905	633	1,100	616	15,266	14.10%	
	平成9年度	2,415	518	-	1,447	256	876	565	685	404	623	606	576	480	665	483	10,599	9.79%	
	平成11年度	1,562	1,685	-	1,164	248	518	651	598	465	670	951	685	567	1,169	574	11,507	10.63%	
	平成13年度	198	640	-	168	139	289	518	593	353	815	935	650	555	524	326	6,703	6.19%	
	平成15年度	270	565	57	88	215	214	558	654	513	759	1,316	840	609	675	287	7,620	7.04%	
																		0	0.00%
																		0	0.00%
	計	24,019	8,261	57	12,910	3,033	5,050	8,007	6,927	4,889	7,263	7,057	5,731	4,124	6,810	4,124	108,262	100%	
比率%	22.19%	7.63%	0.05%	11.92%	2.80%	4.66%	7.40%	6.40%	4.52%	6.71%	6.52%	5.29%	3.81%	6.29%	3.81%	100%			

## 調査年別2輪車通行量集計表

	調査年度	境町 旧あさひ 銀行前	河合町 会議所 駐車場前	河合町 J T 南側	境町 旧和光 薬局前	室町 ダイセイ 前	倭町 旧五十嵐 スポーツ前	室町 小林時計 店前	倭町 木村屋 履物店前	倭町 江田洋品 店前	倭町 足利銀行 前	万町 みずほ 銀行前	万町 釜利 前	万町 旧しゅろノ木 薬局前	万町 福田屋清水 酒店前	万町 教育 委員会前	計	時間別 比率 %	
日	平成元年度	1,897	941	-	2,398	2,047	1,824	1,342	1,292	1,415	2,144	1,790	971	-	1,716	-	19,777	16.27%	
	平成3年度	1,340	809	-	2,392	1,689	1,931	1,916	1,078	920	388	1,771	1,530	1,786	1,491	1,218	20,259	16.67%	
	平成5年度	1,325	571	-	1,735	981	1,406	333	1,016	666	884	1,138	1,129	1,095	1,062	719	14,060	11.57%	
	平成7年度	1,341	376	-	1,707	631	1,243	478	726	599	1,022	1,067	1,321	1,047	991	705	13,254	10.91%	
	平成9年度	1,547	680	-	1,975	873	1,473	1,045	1,160	833	1,562	1,472	1,585	1,445	1,642	886	18,178	14.96%	
	平成11年度	944	475	-	1,214	558	783	790	899	598	1,106	1,011	1,428	1,172	982	931	12,891	10.61%	
	平成13年度	717	418	-	216	432	712	1,002	956	613	262	771	1,612	1,594	1,183	1,143	11,631	9.57%	
	平成15年度	400	322	281	126	473	650	800	989	594	1,194	1,098	1,303	1,096	1,186	975	11,487	9.45%	
																		0	0.00%
																		0	0.00%
	計	9,511	4,592	281	11,763	7,684	10,022	7,706	8,116	6,238	8,562	10,118	10,879	9,235	10,253	6,577	121,537	100%	
	比率%	7.83%	3.78%	0.23%	9.68%	6.32%	8.25%	6.34%	6.68%	5.13%	7.04%	8.33%	8.95%	7.60%	8.44%	5.41%	100%		
平日	平成元年度	2,622	1,263	-	2,998	2,216	2,174	1,134	1,780	1,691	2,977	2,763	2,808	-	2,475	-	26,901	18.33%	
	平成3年度	1,677	922	-	1,880	1,498	1,911	429	1,308	1,436	472	1,571	1,488	1,245	1,541	1,252	18,630	12.70%	
	平成5年度	1,767	941	-	2,455	1,620	2,215	1,940	1,861	1,385	1,824	2,171	1,911	2,250	2,239	1,670	26,249	17.89%	
	平成7年度	2,025	827	-	1,929	981	1,739	2,240	1,488	1,277	1,629	1,713	2,188	1,704	1,800	1,184	22,724	15.49%	
	平成9年度	747	340	-	645	400	711	543	507	494	658	681	762	558	659	441	8,146	5.55%	
	平成11年度	1,105	614	-	1,343	854	1,194	1,123	1,338	1,059	1,284	1,290	1,592	1,539	1,292	1,220	16,847	11.48%	
	平成13年度	785	365	-	254	519	849	1,992	1,249	834	1,304	964	1,658	1,493	1,006	1,015	14,287	9.74%	
	平成15年度	488	323	348	123	482	701	976	1,227	370	1,360	1,187	1,456	1,393	1,535	977	12,946	8.82%	
																		0	0.00%
																		0	0.00%
	計	11,216	5,595	348	11,627	8,570	11,494	10,377	10,758	8,546	11,508	12,340	13,863	10,182	12,547	7,759	146,730	100%	
	比率%	7.64%	3.81%	0.24%	7.92%	5.84%	7.83%	7.07%	7.33%	5.82%	7.84%	8.41%	9.45%	6.94%	8.55%	5.29%	100%		



# 調査年別4輪車通行量集計表

	調査年度	境町 旧あさひ 銀行前	河合町 会議所 駐車場前	河合町 J T 南側	境町 旧和光 薬局前	室町 ダイセイ 前	倭町 旧五十嵐 スポーツ前	室町 小林時計 店前	倭町 木村屋 履物店前	倭町 江田洋品 店前	倭町 足利銀行 前	万町 みずほ 銀行前	万町 釜利 前	万町 旧しゅろノ木 薬局前	万町 福田屋清水 酒店前	万町 教育 委員会前	計	時間別 比率 %	
日 曜	平成元年度	5,432	6,256	-	89	628	655	11,085	11,108	5,912	10,631	10,055	10,302	-	10,358	-	82,511	9.59%	
	平成3年度	5,960	6,635	-	97	781	729	11,062	11,985	5,849	10,533	11,416	10,877	11,252	10,748	10,610	108,534	12.62%	
	平成5年度	6,706	7,016	-	117	829	923	10,429	12,655	5,711	11,769	11,801	11,964	11,929	11,964	11,866	115,679	13.45%	
	平成7年度	6,478	7,346	-	154	823	744	11,653	12,629	6,234	12,777	13,099	12,564	12,716	12,652	12,570	122,439	14.24%	
	平成9年度	5,584	6,779	-	104	827	769	10,894	12,717	6,317	12,084	12,029	11,915	12,025	12,267	11,197	115,508	13.43%	
	平成11年度	4,846	2,666	-	107	652	664	10,286	12,266	5,466	11,084	10,776	11,398	11,374	11,536	11,610	104,731	12.18%	
	平成13年度	6,379	1,949	-	91	607	657	9,930	11,353	5,025	13,650	9,280	11,032	11,595	11,174	11,322	104,044	12.10%	
	平成15年度	6,583	2,078	3,587	127	563	609	10,111	11,802	4,914	11,159	11,028	11,665	10,709	10,870	10,693	106,498	12.38%	
																		0	0.00%
																		0	0.00%
	計	47,968	40,725	3,587	886	5,710	5,750	85,450	96,515	45,428	93,687	89,484	91,717	81,600	91,569	79,868	859,944	100%	
	比率%	5.58%	4.74%	0.42%	0.10%	0.66%	0.67%	9.94%	11.22%	5.28%	10.89%	10.41%	10.67%	9.49%	10.65%	9.29%	100%		
平 日	平成元年度	6,550	7,350	-	148	718	875	12,085	12,223	6,971	12,682	12,171	12,057	-	12,655	-	96,485	10.32%	
	平成3年度	6,859	7,374	-	179	945	1,031	11,188	12,519	6,780	11,518	11,313	11,980	11,384	11,774	11,354	116,198	12.43%	
	平成5年度	7,354	7,543	-	140	928	1,131	11,714	13,164	6,289	12,022	12,260	12,032	12,536	12,587	11,871	121,571	13.00%	
	平成7年度	6,825	7,780	-	182	889	1,117	12,058	13,232	6,572	13,465	13,116	13,240	13,246	12,852	12,744	127,318	13.62%	
	平成9年度	6,638	7,089	-	157	835	1,091	12,121	12,897	6,534	12,513	12,750	12,403	12,253	12,346	11,324	120,951	12.94%	
	平成11年度	5,484	2,830	-	158	965	1,184	12,374	13,712	6,839	11,794	11,891	13,079	12,578	12,511	12,473	117,872	12.61%	
	平成13年度	7,827	1,992	-	167	866	983	11,582	13,290	6,090	12,646	11,762	11,844	12,600	10,495	11,992	114,136	12.21%	
	平成15年度	7,212	2,117	4,599	99	801	967	12,048	13,191	6,865	12,164	12,830	11,786	12,077	12,034	11,662	120,452	12.88%	
																		0	0.00%
																		0	0.00%
	計	54,749	44,075	4,599	1,230	6,947	8,379	95,170	104,228	52,940	98,804	98,093	98,421	86,674	97,254	83,420	934,983	100%	
	比率%	5.86%	4.71%	0.49%	0.13%	0.74%	0.90%	10.18%	11.15%	5.66%	10.57%	10.49%	10.53%	9.27%	10.40%	8.92%	100%		

調査年別歩行者通行量集計表

調査年度	境町 旧あさひ 銀行前	河合町 会議所 駐車場前	河合町 J T 南側	境町 旧和光薬局 前	室町 ダイセイ 前	倭町 旧五十嵐 スポーツ前	室町 小林時計店 前	倭町 木村屋履物 店前	倭町 江田洋品店 前	倭町 足利銀行 前	万町 みずほ 銀行前	万町 金利 前	万町 旧しゆろノ木 薬局前	万町 福田屋 清水酒店前	万町 教育委員会 前	計	時間別 比率 %	
日 曜	平成7年度	3,855	952	-	2,802	285	788	917	807	916	1,147	2,080	1,293	1,026	1,386	1,080	19,334	29.00%
	平成9年度	3,129	778	-	2,475	358	1,016	782	801	806	889	1,011	1,006	868	665	442	15,026	22.54%
	平成11年度	1,667	1,563	-	1,293	270	456	495	602	1,095	1,095	1,160	1,169	917	1,494	523	13,799	20.70%
	平成13年度	121	606	-	257	146	224	509	743	574	2,037	1,193	937	774	720	418	9,259	13.89%
	平成15年度	220	509	58	161	180	302	559	683	825	1,059	1,521	1,283	846	557	490	9,253	
	計	8,992	4,408	58	6,988	1,239	2,786	3,262	3,636	4,216	6,227	6,965	5,688	4,431	4,822	2,953	66,671	100%
	比率%	13.49%	6.61%	0.09%	10.48%	1.86%	4.18%	4.89%	5.45%	6.32%	9.34%	10.45%	8.53%	6.65%	7.23%	4.43%	100%	
平 日	平成7年度	3,813	1,029	-	2,334	330	879	660	753	574	831	809	905	633	1,100	616	15,266	34.64%
	平成9年度	2,415	518	-	1,447	256	876	565	685	404	623	606	576	480	665	483	10,599	24.05%
	平成11年度	1,562	1,685	-	1,164	248	518	651	598	465	670	951	685	567	1,169	574	11,507	26.11%
	平成13年度	198	640	-	168	139	289	518	593	353	815	935	650	555	524	326	6,703	15.21%
	平成15年度	270	565	57	88	215	214	558	654	513	759	1,316	840	609	675	287	7,620	
	計	8,258	4,437	57	5,201	1,188	2,776	2,952	3,283	2,309	3,698	4,617	3,656	2,844	4,133	2,286	44,075	100%
	比率%	18.74%	10.07%	0.13%	11.80%	2.70%	6.30%	6.70%	7.45%	5.24%	8.39%	10.48%	8.29%	6.45%	9.38%	5.19%	100%	

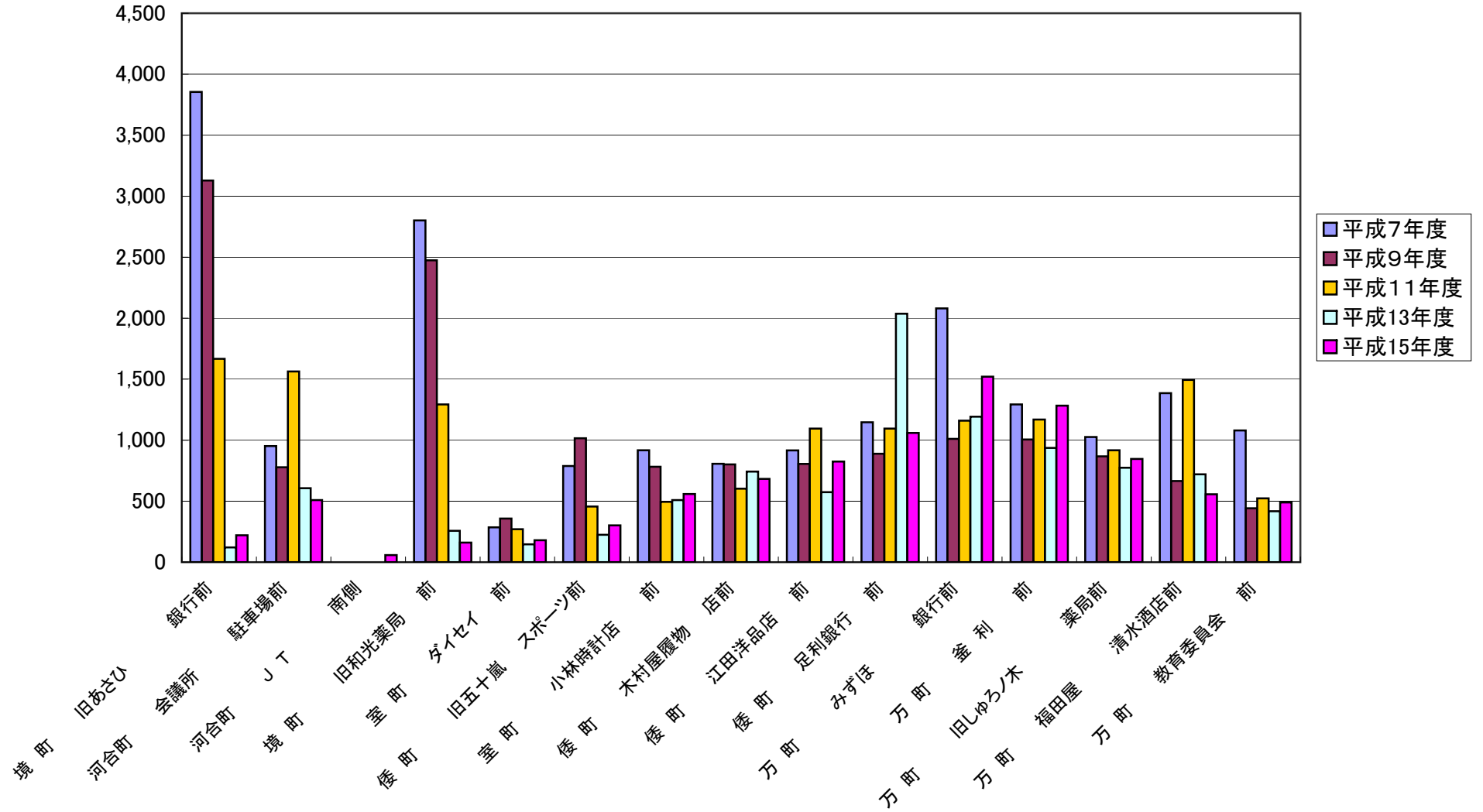
調査年別2輪車通行量集計表

調査年度	境町 旧あさひ 銀行前	河合町 会議所 駐車場前	河合町 J T 南側	境町 旧和光薬局 前	室町 ダイセイ 前	倭町 旧五十嵐 スポーツ前	室町 小林時計店 前	倭町 木村屋履物 店前	倭町 江田洋品店 前	倭町 足利銀行 前	万町 みずほ 銀行前	万町 金利 前	万町 旧しゆろノ木 薬局前	万町 福田屋 清水酒店前	万町 教育委員会 前	計	時間別 比率 %	
日 曜	平成7年度	1,341	376	-	1,707	631	1,243	478	726	599	1,022	1,067	1,321	1,047	991	705	13,254	19.65%
	平成9年度	1,547	680	-	1,975	873	1,473	1,045	1,160	833	1,562	1,472	1,585	1,445	1,642	886	18,178	26.95%
	平成11年度	944	475	-	1,214	558	783	790	899	598	1,106	1,011	1,428	1,172	982	931	12,891	19.11%
	平成14年度	717	418	-	216	432	712	1,002	956	613	262	771	1,612	1,594	1,183	1,143	11,631	17.25%
	平成15年度	400	322	281	126	473	650	800	989	594	1,194	1,098	1,303	1,096	1,186	975	11,487	
	計	4,949	2,271	281	5,238	2,967	4,861	4,115	4,730	3,237	5,146	5,419	7,249	6,354	5,984	4,640	67,441	100%
	比率%	7.34%	3.37%	0.42%	7.77%	4.40%	7.21%	6.10%	7.01%	4.80%	7.63%	8.04%	10.75%	9.42%	8.87%	6.88%	100%	
平 日	平成7年度	2,025	827	-	1,929	981	1,739	2,240	1,488	1,277	1,629	1,713	2,188	1,704	1,800	1,184	22,724	36.65%
	平成9年度	747	340	-	645	400	711	543	507	494	658	681	762	558	659	441	8,146	13.14%
	平成11年度	1,105	614	-	1,343	854	1,194	1,123	1,338	1,059	1,284	1,290	1,592	1,539	1,292	1,220	16,847	27.17%
	平成13年度	785	365	-	254	519	849	1,992	1,249	834	1,304	964	1,658	1,493	1,006	1,015	14,287	23.04%
	平成15年度	488	323	348	123	482	701	976	1,227	370	1,360	1,187	1,456	1,393	1,535	977	12,946	
	計	5,150	2,469	348	4,294	3,236	5,194	6,874	5,809	4,034	6,235	5,835	7,656	6,687	6,292	4,837	62,004	100%
	比率%	8.31%	3.98%	0.56%	6.93%	5.22%	8.38%	11.09%	9.37%	6.51%	10.06%	9.41%	12.35%	10.78%	10.15%	7.80%	100%	

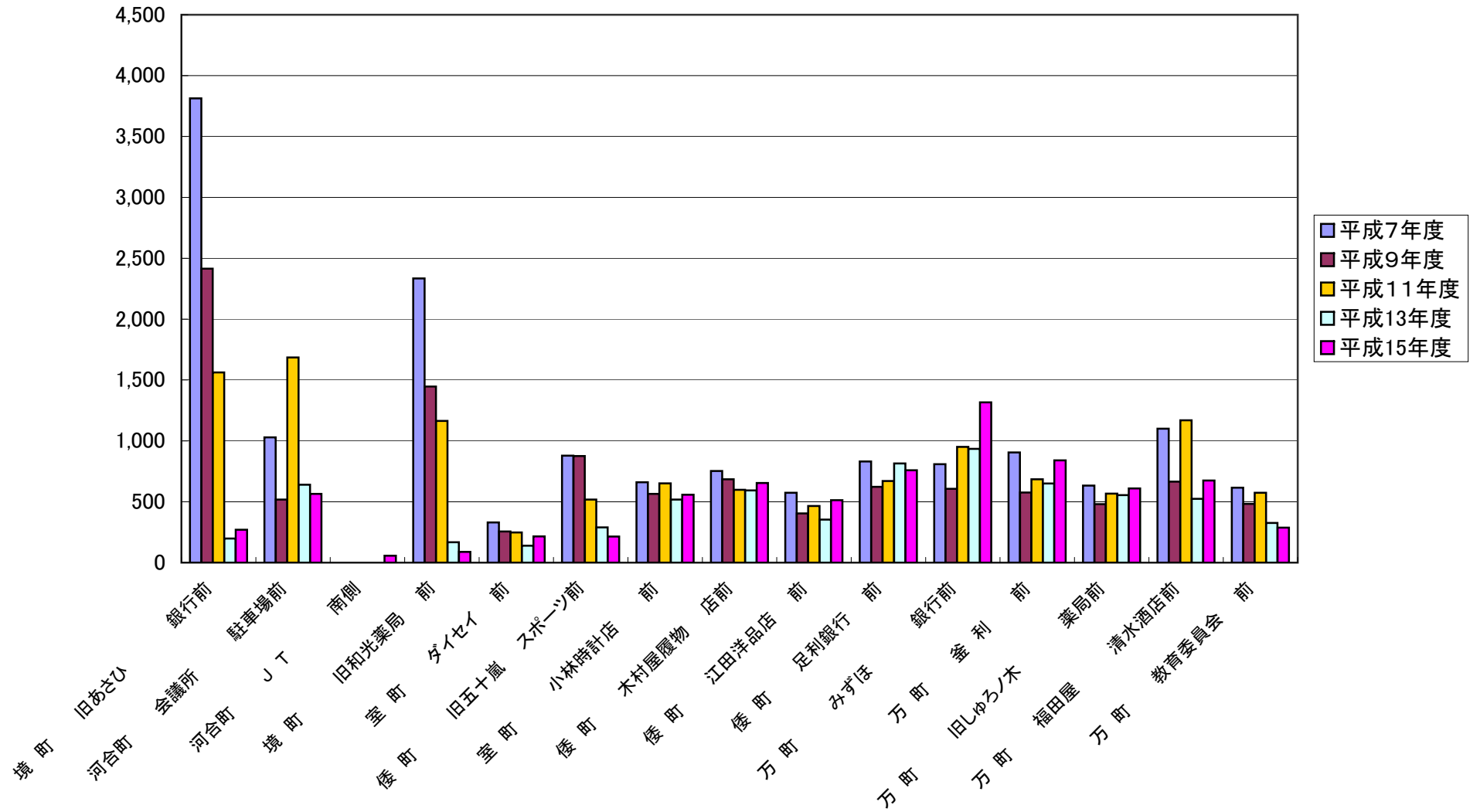
調査年別4輪車通行量集計表

調査年度	境町 旧あさひ 銀行前	河合町 会議所 駐車場前	河合町 J T 南側	境町 旧和光薬局 前	室町 ダイセイ 前	倭町 旧五十嵐 スポーツ前	室町 小林時計店 前	倭町 木村屋履物 店前	倭町 江田洋品店 前	倭町 足利銀行 前	万町 みずほ 銀行前	万町 金利 前	万町 旧しゆろノ木 薬局前	万町 福田屋 清水酒店前	万町 教育委員会 前	計	時間別 比率 %	
日 曜	平成7年度	6,478	7,346	-	154	823	744	11,653	12,629	6,234	12,777	13,099	12,564	12,716	12,652	12,570	122,439	22.13%
	平成9年度	5,584	6,779	-	104	827	769	10,894	12,717	6,317	12,084	12,029	11,915	12,025	12,267	11,197	115,508	20.88%
	平成11年度	4,846	2,666	-	107	652	664	10,286	12,266	5,466	11,084	10,776	11,398	11,374	11,536	11,610	104,731	18.93%
	平成13年度	6,379	1,949	-	91	607	657	9,930	11,353	5,025	13,650	9,280	11,032	11,595	11,174	11,322	104,044	18.81%
	平成15年度	6,583	2,078	3,587	127	563	609	10,111	11,802	4,914	11,159	11,028	11,665	10,709	10,870	10,693	106,498	
	計	29,870	20,818	3,587	583	3,472	3,443	52,874	60,767	27,956	60,754	56,212	58,574	58,419	58,499	57,392	553,220	100%
	比率%	5.40%	3.76%	0.65%	0.11%	0.63%	0.62%	9.56%	10.98%	5.05%	10.98%	10.16%	10.59%	10.56%	10.57%	10.37%	100%	
平 日	平成7年度	6,825	7,780	-	182	889	1,117	12,058	13,232	6,572	13,465	13,116	13,240	13,246	12,852	12,744	127,318	26.51%
	平成9年度	6,638	7,089	-	157	835	1,091	12,121	12,897	6,534	12,513	12,750	12,403	12,253	12,346	11,324	120,951	25.18%
	平成11年度	5,484	2,830	-	158	965	1,184	12,374	13,712	6,839	11,794	11,891	13,079	12,578	12,511	12,473	117,872	24.54%
	平成13年度	7,827	1,992	-	167	866	983	11,582	13,290	6,090	12,646	11,762	11,844	12,600	10,495	11,992	114,136	23.76%
	平成15年度	7,212	2,117	4,599	99	801	967	12,048	13,191	6,865	12,164	12,830	11,786	12,077	12,034	11,662	120,452	
	計	33,986	21,808	4,599	763	4,356	5,342	60,183	66,322	32,900	62,582	62,349	62,352	62,754	60,238	60,195	480,277	100%
	比率%	7.08%	4.54%	0.96%	0.16%	0.91%	1.11%	12.53%	13.81%	6.85%	13.03%	12.98%	12.98%	13.07%	12.54%	12.53%	100%	

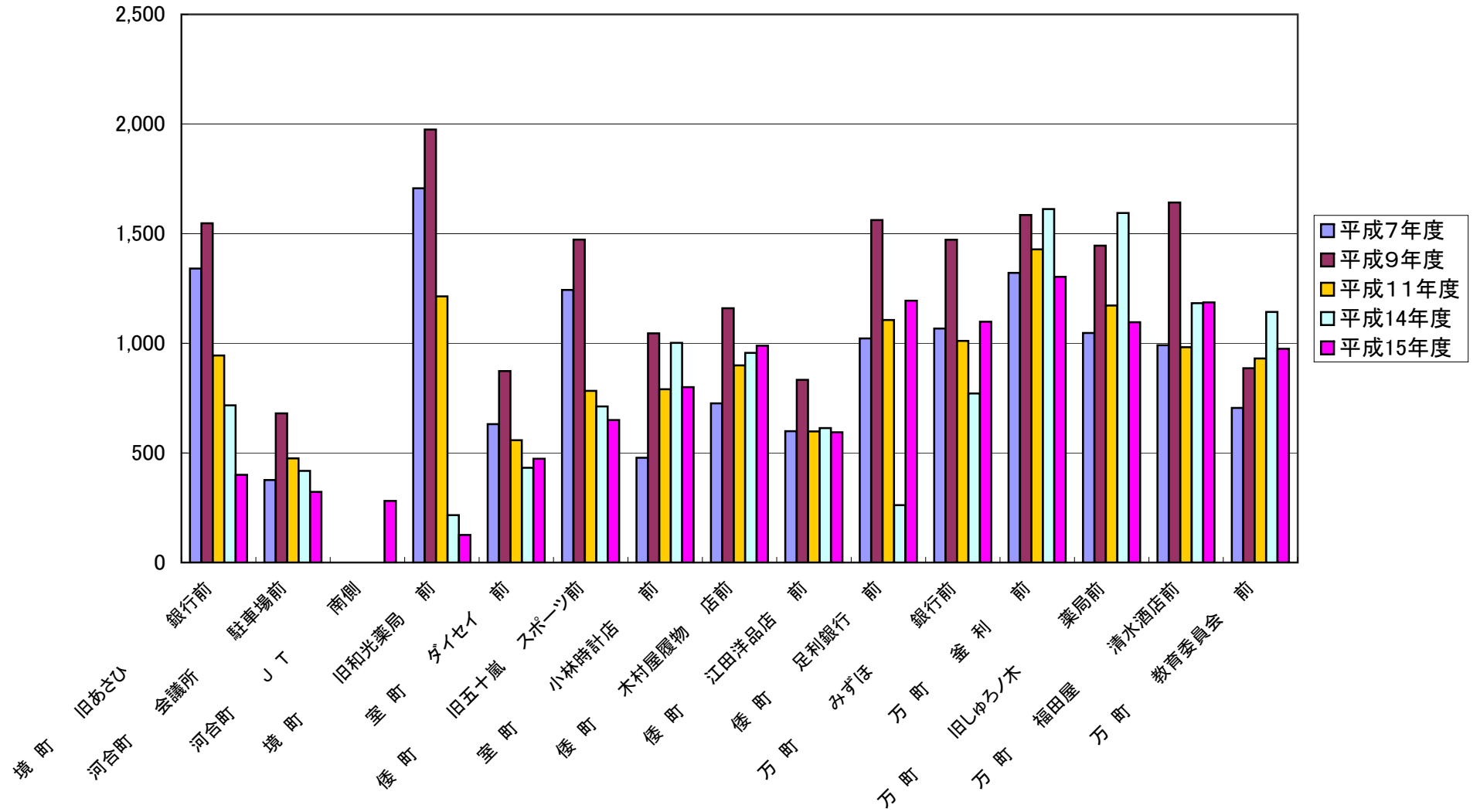
調査年別歩行者通行量(日曜)



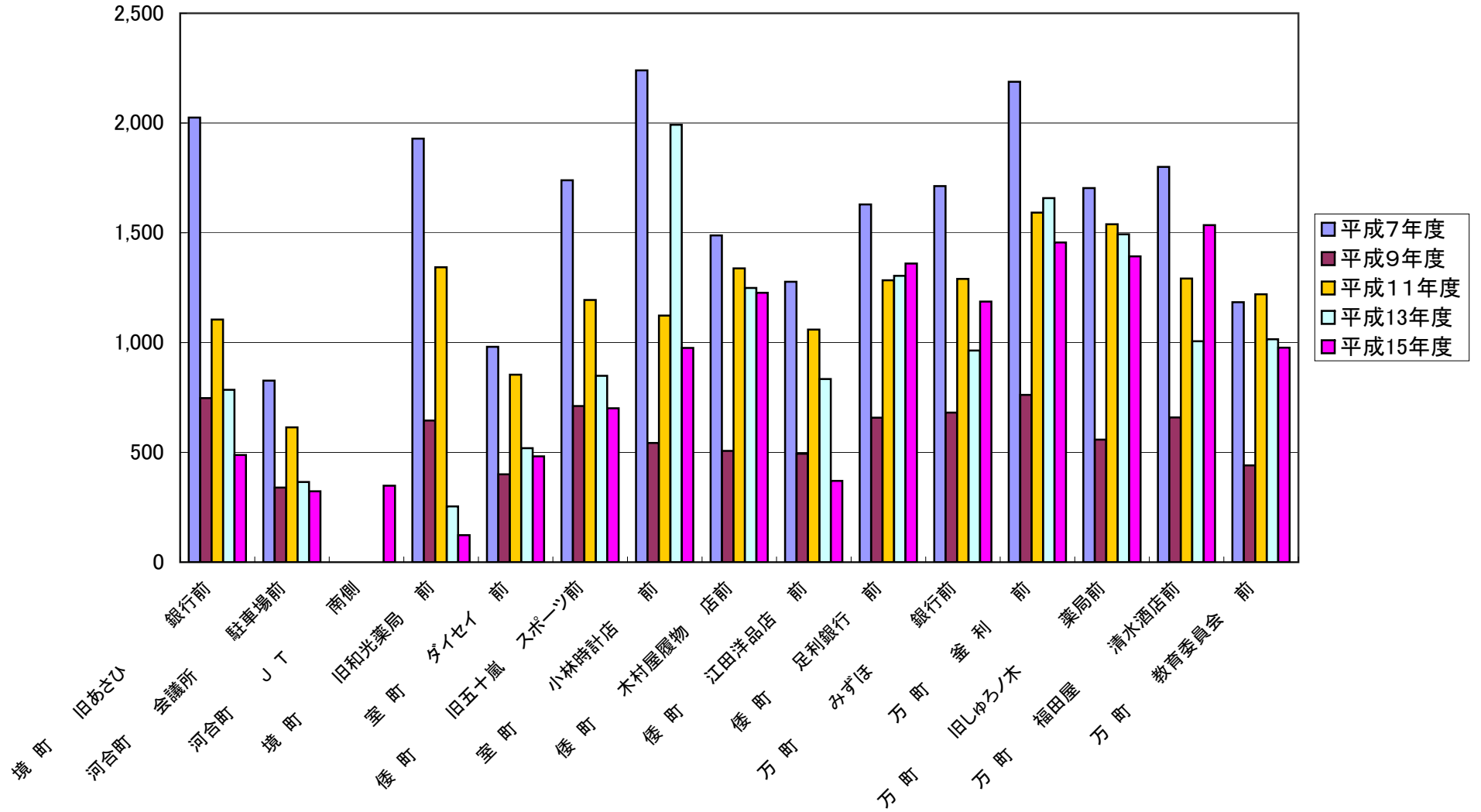
調査年別歩行者通行量(平日)



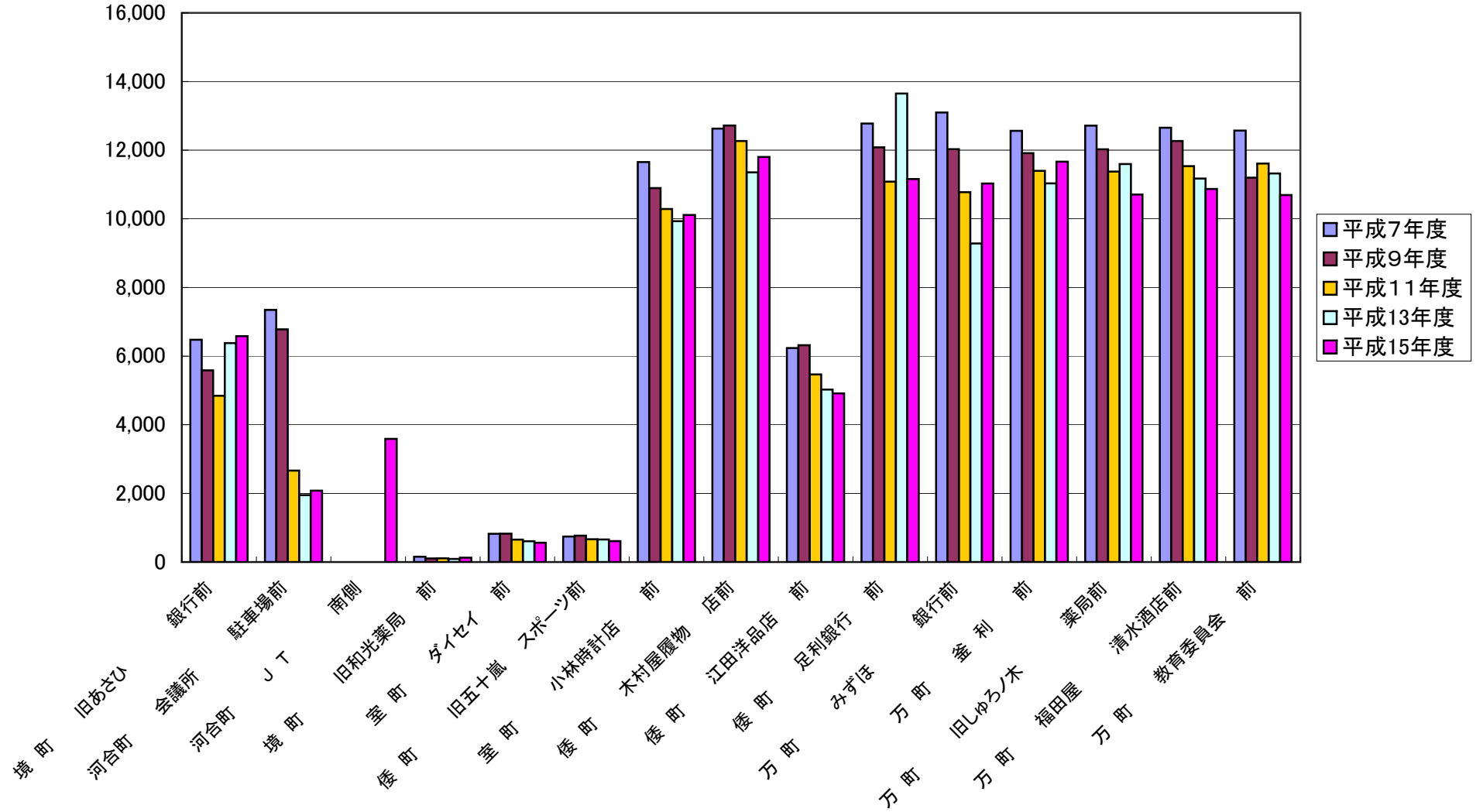
調査年別2輪車通行量(日曜)



調査年別2輪車通行量(平日)



調査年別4輪車通行量(日曜)



調査年別4輪車通行量(平日)

