

# 栃木市商店街通行量調査報告書

(平成17年度版)

栃 木 市  
栃 木 商 工 会 議 所

# はじめに

栃木市商店街通行量調査は毎回同期に実施し、各商店街の通行量にどのように変化があったかを把握し、今後の商業活動対策の基礎資料とすることを目的に実施しました。

今回の調査は、ほぼ同一の条件下(時間・場所・項目)で行い比較・検討の便を配慮しました。

## 1. 実施日

平成17年 7月 3日(日) 午前9時～午後7時(曇り)

平成17年 7月 6日(水) 午前9時～午後7時(曇り)

## 2. 調査内容

(1) 歩行者 中学生以上

(2) 二輪車 // (自転車・オートバイ)

(3) 四輪車以上

(註) 資料比較実施日

- |                        |                  |
|------------------------|------------------|
| ・平成 7年 7月 9日(日) 小雨     | ・7月20日(木) 曇りのち晴れ |
| ・平成 9年 7月13日(日) 曇りのち晴れ | ・7月17日(木) 小雨     |
| ・平成11年 7月15日(日) 曇り     | ・7月17日(木) 曇りのち雨  |
| ・平成13年 7月 8日(日) 曇り     | ・7月12日(木) 曇り     |
| ・平成15年 7月 6日(日) 曇り     | ・7月 9日(水) 雨のち曇り  |

この調査に当り商店会の皆様のご協力に対し厚くお礼申し上げます。

# 平成17年 通行量調査集計表

平成17年7月3日(日)・6日(水)

調査地点	歩行者				2輪車				4輪車				
	日曜	比率%	平日	比率%	日曜	比率%	平日	比率%	日曜	比率%	平日	比率%	
境町 旧あさひ銀行前	206	2.19%	247	3.42%	556	5.53%	544	4.80%	7090	6.99%	8837	7.44%	
河合町 会議所駐車場前	東	320	3.40%	299	4.14%	299	2.98%	293	2.59%	1879	1.85%	2043	1.73%
	西	422	4.48%	273	3.78%								
河合町 JT南側	南	20	0.21%	30	0.42%	213	2.12%	204	1.80%	3894	3.84%	4634	3.92%
	北	24	0.25%	31	0.43%								
境町 旧和光薬局前	176	1.87%	127	1.76%	116	1.15%	113	1.00%	100	0.10%	147	0.12%	
室町 ダイセイ前	165	1.75%	145	2.01%	303	3.02%	359	3.17%	540	0.53%	737	0.62%	
倭町 旧五十嵐スポーツ前	220	2.34%	263	3.64%	453	4.51%	523	4.62%	593	0.58%	982	0.83%	
室町 小林時計店前	東	279	2.96%	278	3.85%	731	7.28%	843	7.44%	9847	9.71%	11831	10.05%
	西	504	5.35%	345	4.77%								
倭町 木村屋履物店前	東	307	3.26%	337	4.66%	881	8.77%	1037	9.15%	11010	10.85%	13390	11.34%
	西	362	3.84%	423	5.85%								
倭町 江田洋品店前	南	282	2.99%	200	2.77%	487	4.85%	641	5.66%	4696	4.63%	5809	4.89%
	北	288	3.06%	138	1.91%								
倭町 足利銀行前	東	612	6.50%	277	3.83%	701	6.98%	944	8.33%	8721	8.60%	11565	9.74%
	西	484	5.14%	418	5.78%								
万町 みずほ銀行前	東	957	10.16%	481	6.65%	949	9.45%	1016	8.97%	10656	10.50%	11688	9.84%
	西	602	6.39%	597	8.26%								
万町 釜利前	東	502	5.33%	263	3.64%	1146	11.41%	1286	11.35%	10938	10.78%	12078	10.17%
	西	691	7.33%	481	6.65%								
万町 旧しゅろノ木薬局前	東	298	3.16%	209	2.89%	1315	13.09%	1390	12.27%	10106	9.96%	11921	10.03%
	西	585	6.21%	479	6.63%								
万町 福田屋清水酒店前	東	198	2.10%	213	2.95%	968	9.64%	1286	11.35%	10782	10.63%	11506	9.69%
	西	544	5.77%	360	4.98%								
万町 教育委員会前	東	171	1.82%	145	2.01%	928	9.24%	850	7.50%	10588	10.44%	11393	9.59%
	西	202	2.14%	169	2.34%								
合計	9421	100%	7228	100%	10046	100%	11329	100%	101440	100%	118561	100%	
前回計	9252		7620		11477		12949		106498		120452		
前年対比%	101.8%		94.9%		87.5%		87.5%		95.3%		98.4%		

# 平成17年度 歩行者時刻別通行量集計表

平成17年7月3日(日)・6日(水)実施

	1時間 ごとの 数値	境町 旧あさひ 銀行前	河合町 会議所駐車場前		河合町 JT南側		境町 旧和光 薬局前	室町 ダイセイ 前	倭町 旧五十嵐 スポーツ前	室町 小林時計店前		倭町 木村屋履物店前		倭町 江田洋品店前		倭町 足利銀行前		万町 みずほ銀行前		万町 釜利前		万町 旧しゅろノ木薬局前		万町 福田屋清水酒店前		万町 教育委員会前		計	時間別 比率 %	
			東	西	南	北				東	西	東	西	東	西	東	西	東	西	東	西	東	西	東	西	東	西			東
休日 (日曜日)	9:00~	12	21	19	0	0	18	12	13	7	28	10	8	8	11	11	12	18	13	21	13	16	15	15	16	11	5	333	3.53%	
	10:00~	16	20	68	0	2	16	13	32	24	61	21	57	52	61	68	29	39	38	48	29	21	38	19	41	8	9	830	8.81%	
	11:00~	15	32	29	0	2	17	11	16	9	20	19	17	30	53	81	49	153	80	51	89	64	67	19	46	17	13	999	10.60%	
	12:00~	27	35	35	5	3	11	35	29	27	47	30	30	29	33	90	65	112	62	59	83	50	55	20	60	35	18	1085	11.52%	
	13:00~	20	33	40	5	1	20	21	14	12	32	54	61	53	27	99	81	105	94	104	44	63	41	17	44	23	21	1129	11.98%	
	14:00~	27	17	57	0	2	38	20	28	17	49	33	55	25	32	96	71	139	107	135	95	32	150	27	139	16	61	1468	15.58%	
	15:00~	20	40	87	5	5	14	15	22	67	44	86	44	21	22	106	56	235	79	30	109	13	82	23	59	18	37	1339	14.21%	
	16:00~	23	55	28	0	4	20	15	27	45	40	25	28	18	21	32	32	68	39	14	60	11	54	19	39	19	21	757	8.04%	
	17:00~	20	40	35	5	3	11	18	20	47	107	23	38	29	18	23	71	60	64	28	126	10	53	21	56	10	11	947	10.05%	
	18:00~	26	27	24	0	2	11	5	19	24	76	6	24	17	10	6	18	28	26	12	43	18	30	18	44	14	6	534	5.67%	
	計		206	320	422	20	24	176	165	220	279	504	307	362	282	288	612	484	957	602	502	691	298	585	198	544	171	202	9421	100%
	比率%		2.19%	3.40%	4.48%	0.21%	0.25%	1.87%	1.75%	2.34%	2.96%	5.35%	3.26%	3.84%	2.99%	3.06%	6.50%	5.14%	10.16%	6.39%	5.33%	7.33%	3.16%	6.21%	2.10%	5.77%	1.82%	2.14%	100%	
平日 (水曜日)	9:00~	12	12	16	5	3	16	10	8	12	28	14	22	11	8	12	27	13	27	6	11	11	17	7	14	9	7	338	4.68%	
	10:00~	15	15	9	3	0	7	10	17	18	22	26	24	17	15	27	42	41	76	17	53	19	52	17	31	15	19	607	8.40%	
	11:00~	10	18	13	2	3	12	22	24	27	29	47	36	38	20	32	43	79	74	49	60	23	53	19	43	10	22	808	11.18%	
	12:00~	32	25	35	2	6	9	18	44	36	27	33	45	28	18	37	51	72	63	38	63	36	60	17	29	17	16	857	11.86%	
	13:00~	24	28	13	5	2	15	15	30	22	36	48	54	18	14	42	58	47	63	37	57	16	63	28	60	11	20	826	11.43%	
	14:00~	22	35	15	1	1	12	6	37	15	26	24	45	17	22	18	36	63	91	32	56	25	47	25	36	11	19	737	10.20%	
	15:00~	38	25	45	3	1	12	17	28	24	47	31	54	19	13	12	50	30	81	16	51	15	44	27	40	22	14	759	10.50%	
	16:00~	27	39	22	3	5	6	22	20	27	36	42	48	11	7	32	36	47	47	17	45	13	61	10	50	13	24	710	9.82%	
	17:00~	30	62	42	5	2	16	13	30	67	42	45	36	14	15	43	36	62	45	29	35	31	38	47	30	14	16	845	11.69%	
	18:00~	37	40	63	1	8	22	12	25	30	52	27	59	27	6	22	39	27	30	22	50	20	44	16	27	23	12	741	10.25%	
計		247	299	273	30	31	127	145	263	278	345	337	423	200	138	277	418	481	597	263	481	209	479	213	360	145	169	7228	100%	
比率%		3.42%	4.14%	3.78%	0.42%	0.43%	1.76%	2.01%	3.64%	3.85%	4.77%	4.66%	5.85%	2.77%	1.91%	3.83%	5.78%	6.65%	8.26%	3.64%	6.65%	2.89%	6.63%	2.95%	4.98%	2.01%	2.34%	100%		

## 平成17年度 2輪車時刻別通行量集計表

平成17年7月3日(日)・6日(水)実施

	1時間 ごとの 数値	境町 旧あさひ 銀行前	河合町 会議所 駐車場前	河合町 J T 南側	境町 旧和光 薬局前	室町 ダイセイ 前	倭町 旧五十嵐 スポーツ前	室町 小林時計 店前	倭町 木村屋 履物店前	倭町 江田洋品 店前	倭町 足利銀行 前	万町 みずほ 銀行前	万町 釜利 前	万町 旧しゅろノ木 薬局前	万町 福田屋清水 酒店前	万町 教育 委員会前	計	時間別 比率 %
休 日 ( 日 曜 )	9:00～	47	29	21	7	30	36	58	74	52	75	45	80	85	67	72	778	7.74%
	10:00～	38	37	25	24	34	45	70	79	55	69	103	120	142	107	91	1039	10.34%
	11:00～	49	26	19	7	38	41	73	76	41	96	133	141	170	102	118	1130	11.25%
	12:00～	54	39	16	15	41	53	82	91	53	84	100	126	147	107	85	1093	10.88%
	13:00～	89	41	30	14	33	43	119	122	57	71	115	122	150	114	163	1283	12.77%
	14:00～	44	30	19	9	32	59	73	94	69	68	101	109	150	121	96	1074	10.69%
	15:00～	41	31	19	12	34	48	94	107	55	86	121	158	187	123	93	1209	12.03%
	16:00～	85	8	21	16	22	53	55	75	38	58	86	87	87	87	73	851	8.47%
	17:00～	53	40	28	5	28	41	52	94	40	57	91	124	118	73	77	921	9.17%
	18:00～	56	18	15	7	11	34	55	69	27	37	54	79	79	67	60	668	6.65%
	計		556	299	213	116	303	453	731	881	487	701	949	1146	1315	968	928	10046
比率%		5.53%	2.98%	2.12%	1.15%	3.02%	4.51%	7.28%	8.77%	4.85%	6.98%	9.45%	11.41%	13.09%	9.64%	9.24%	100%	
平 日 ( 水 曜 )	9:00～	23	10	19	3	22	24	35	31	25	85	12	23	41	52	28	433	3.82%
	10:00～	24	18	13	4	30	33	68	69	57	74	103	111	95	88	54	841	7.42%
	11:00～	46	19	18	10	44	46	79	129	67	87	118	178	161	144	90	1236	10.91%
	12:00～	62	18	20	12	30	44	63	104	51	92	96	141	136	109	75	1053	9.29%
	13:00～	51	25	20	13	39	45	98	113	70	97	143	138	150	161	112	1275	11.25%
	14:00～	41	33	19	15	39	60	101	100	80	112	170	175	181	152	108	1386	12.23%
	15:00～	62	38	16	13	48	79	82	123	78	104	77	115	141	127	92	1195	10.55%
	16:00～	86	62	17	18	43	67	126	140	88	148	167	142	203	181	136	1624	14.33%
	17:00～	74	43	34	12	32	62	97	111	62	79	50	144	144	125	75	1144	10.10%
	18:00～	75	27	28	13	32	63	94	117	63	66	80	119	138	147	80	1142	10.08%
	計		544	293	204	113	359	523	843	1037	641	944	1016	1286	1390	1286	850	11329
比率%		4.80%	2.59%	1.80%	1.00%	3.17%	4.62%	7.44%	9.15%	5.66%	8.33%	8.97%	11.35%	12.27%	11.35%	7.50%	100%	

# 平成17年度 4輪車時刻別通行量集計表

平成17年7月3日(日)・6日(水)実施

	1時間 ごとの 数値	境町 旧あさひ 銀行前	河合町 会議所 駐車場前	河合町 J T 南側	境町 旧和光 薬局前	室町 ダイセイ 前	倭町 旧五十嵐 スポーツ前	室町 小林時計 店前	倭町 木村屋 履物店前	倭町 江田洋品 店前	倭町 足利銀行 前	万町 みずほ 銀行前	万町 釜利 前	万町 旧しゅろノ木 薬局前	万町 福田屋清水 酒店前	万町 教育 委員会前	計	時間別 比率 %
休 日 ( 日 曜 )	9:00~	493	169	265	9	44	49	763	885	339	825	709	806	831	788	839	7814	7.70%
	10:00~	655	188	366	10	51	57	1046	1055	433	805	1016	1027	958	965	940	9572	9.44%
	11:00~	739	178	394	10	58	72	827	1056	489	874	1127	1061	1052	1053	1042	10032	9.89%
	12:00~	729	171	295	6	47	56	984	1001	493	856	1053	1100	1039	1047	1016	9893	9.75%
	13:00~	707	195	335	6	52	49	1100	1240	488	837	1122	1156	1169	1149	1098	10703	10.55%
	14:00~	756	213	501	18	53	56	1076	1330	561	917	1096	1150	1165	1251	1162	11305	11.14%
	15:00~	766	232	451	14	77	63	1079	1121	537	1133	1192	1205	1071	1180	1200	11321	11.16%
	16:00~	869	180	447	6	65	69	1055	1069	472	1005	1253	1269	1057	1284	1181	11281	11.12%
	17:00~	756	203	467	10	58	54	1064	1243	475	964	1211	1194	1035	1090	1160	10984	10.83%
	18:00~	620	150	373	11	35	68	855	1010	409	505	877	970	729	975	950	8537	8.42%
	計	7090	1879	3894	100	540	593	9849	11010	4696	8721	10656	10938	10106	10782	10588	101442	100%
比率%	6.99%	1.85%	3.84%	0.10%	0.53%	0.58%	9.71%	10.85%	4.63%	8.60%	10.50%	10.78%	9.96%	10.63%	10.44%	100%		
平 日 ( 水 曜 )	9:00~	753	189	484	16	56	86	1026	1219	560	1078	983	972	1105	1048	1003	10578	8.90%
	10:00~	867	157	427	11	71	87	1309	1276	556	1275	1361	1284	1217	1223	1188	12309	10.36%
	11:00~	881	199	430	11	66	116	1077	1359	579	963	1220	1219	1228	1259	1002	11609	9.77%
	12:00~	784	184	405	11	58	84	928	1213	497	1054	1000	950	1063	1095	959	10285	8.66%
	13:00~	745	185	391	9	65	86	1184	1328	547	1145	1228	1120	1105	1104	1149	11391	9.59%
	14:00~	945	197	492	7	71	90	1200	1520	587	1243	1237	1226	1201	1127	1224	12367	10.41%
	15:00~	962	173	464	16	66	92	1279	1315	537	1139	1069	1098	1090	1153	1142	11595	9.76%
	16:00~	954	206	512	19	80	108	1253	1306	637	1236	1285	1166	1264	1046	1197	12269	10.33%
	17:00~	1023	281	582	21	118	138	1348	1497	725	1298	1182	1457	1384	1167	1280	13501	11.36%
	18:00~	923	287	474	26	86	95	1340	1436	584	1134	1123	1586	1264	1284	1249	12891	10.85%
	計	8837	2058	4661	147	737	982	11944	13469	5809	11565	11688	12078	11921	11506	11393	118795	100%
比率%	7.44%	1.73%	3.92%	0.12%	0.62%	0.83%	10.05%	11.34%	4.89%	9.74%	9.84%	10.17%	10.03%	9.69%	9.59%	100%		

## 調査年別歩行者通行量集計表

	調査年度	境町	河合町	河合町	境町	室町	倭町	室町	倭町	倭町	倭町	万町	万町	万町	万町	万町	計	時間別 比率 %
		旧あさひ 銀行前	会議所 駐車場前	J T 南側	旧和光 薬局前	ダイセイ 前	旧五十嵐 スポーツ前	小林時計 店前	木村屋 履物店前	江田洋品 店前	足利銀行 前	みずほ 銀行前	釜利 前	旧しゅろノ木 薬局前	福田屋清水 酒店前	教育 委員会前		
日	平成元年度	6688	936	-	3264	958	641	1417	1408	1006	741	328	1462		219		19068	13.39%
	平成3年度	6347	1676	-	3712	878	708	1517	1563	1349	2278	656	770	708	1002	416	23580	16.56%
	平成5年度	8052	1076	-	3520	727	1031	1671	756	790	954	1173	912	1031	1497	495	23685	16.63%
	平成7年度	3855	952	-	2802	285	788	917	807	916	1147	2080	1293	1026	1386	1080	19334	13.57%
	平成9年度	3129	778	-	2475	358	1016	782	801	806	889	1011	1006	868	665	442	15026	10.55%
	平成11年度	1667	1563	-	1293	270	456	495	602	1095	1095	1160	1169	917	1494	523	13799	9.69%
	平成13年度	121	606	-	257	146	224	509	743	574	2037	1193	937	774	720	418	9259	6.50%
	平成15年度	220	509	58	161	180	302	559	683	825	1059	1521	1283	846	557	490	9253	6.50%
	平成17年度	206	742	44	176	165	220	783	669	570	1096	1559	1193	883	742	373	9421	6.61%
																	0	0.00%
	計	30285	8838	102	17660	3967	5386	8650	8032	7931	11296	10681	10025	7053	8282	4237	142425	100%
	比率%	21.26%	6.21%	0.07%	12.40%	2.79%	3.78%	6.07%	5.64%	5.57%	7.93%	7.50%	7.04%	4.95%	5.81%	2.97%	100%	
平日	平成元年度	6298	1462	-	2773	883	708	1530	1431	1182	813	708	628		431		18847	16.32%
	平成3年度	4716	1190	-	2430	552	808	2547	1316	703	2031	688	614	486	1128	921	20130	17.43%
	平成5年度	4747	1172	-	2506	410	758	978	897	695	721	1044	833	794	1118	917	17590	15.23%
	平成7年度	3813	1029	-	2334	330	879	660	753	574	831	809	905	633	1100	616	15266	13.22%
	平成9年度	2415	518	-	1447	256	876	565	685	404	623	606	576	480	665	483	10599	9.18%
	平成11年度	1562	1685	-	1164	248	518	651	598	465	670	951	685	567	1169	574	11507	9.96%
	平成13年度	198	640	-	168	139	289	518	593	353	815	935	650	555	524	326	6703	5.80%
	平成15年度	270	565	57	88	215	214	558	654	513	759	1316	840	609	675	287	7620	6.60%
	平成17年度	247	572	61	127	145	263	623	760	338	695	1078	744	688	573	314	7228	6.26%
																	0	0.00%
	計	24266	8833	118	13037	3178	5313	8630	7687	5227	7958	8135	6475	4812	7383	4438	115490	100%
	比率%	21.01%	7.65%	0.10%	11.29%	2.75%	4.60%	7.47%	6.66%	4.53%	6.89%	7.04%	5.61%	4.17%	6.39%	3.84%	100%	

## 調査年別2輪車通行量集計表

	調査年度	境町 旧あさひ 銀行前	河合町 会議所 駐車場前	河合町 J T 南側	境町 旧和光 薬局前	室町 ダイセイ 前	倭町 旧五十嵐 スポーツ前	室町 小林時計 店前	倭町 木村屋 履物店前	倭町 江田洋品 店前	倭町 足利銀行 前	万町 みずほ 銀行前	万町 釜利 前	万町 旧しゅろノ木 薬局前	万町 福田屋清水 酒店前	万町 教育 委員会前	計	時間別 比率 %
日	平成元年度	1897	941	-	2398	2047	1824	1342	1292	1415	2144	1790	971		1716		19777	15.03%
	平成3年度	1340	809	-	2392	1689	1931	1916	1078	920	388	1771	1530	1786	1491	1218	20259	15.40%
	平成5年度	1325	571	-	1735	981	1406	333	1016	666	884	1138	1129	1095	1062	719	14060	10.69%
	平成7年度	1341	376	-	1707	631	1243	478	726	599	1022	1067	1321	1047	991	705	13254	10.07%
	平成9年度	1547	680	-	1975	873	1473	1045	1160	833	1562	1472	1585	1445	1642	886	18178	13.81%
	平成11年度	944	475	-	1214	558	783	790	899	598	1106	1011	1428	1172	982	931	12891	9.80%
	平成13年度	717	418	-	216	432	712	1002	956	613	262	771	1612	1594	1183	1143	11631	8.84%
	平成15年度	400	322	281	126	473	650	800	989	594	1194	1098	1303	1096	1186	975	11487	8.73%
	平成17年度	556	299	213	116	303	453	731	881	487	701	949	1146	1315	968	928	10046	7.63%
																		0
	計	10067	4891	494	11879	7987	10475	8437	8997	6725	9263	11067	12025	10550	11221	7505	131583	100%
	比率%	7.65%	3.72%	0.38%	9.03%	6.07%	7.96%	6.41%	6.84%	5.11%	7.04%	8.41%	9.14%	8.02%	8.53%	5.70%	100%	
平日	平成元年度	2622	1263	-	2998	2216	2174	1134	1780	1691	2977	2763	2808		2475		26901	17.02%
	平成3年度	1677	922	-	1880	1498	1911	429	1308	1436	472	1571	1488	1245	1541	1252	18630	11.79%
	平成5年度	1767	941	-	2455	1620	2215	1940	1861	1385	1824	2171	1911	2250	2239	1670	26249	16.61%
	平成7年度	2025	827	-	1929	981	1739	2240	1488	1277	1629	1713	2188	1704	1800	1184	22724	14.38%
	平成9年度	747	340	-	645	400	711	543	507	494	658	681	762	558	659	441	8146	5.15%
	平成11年度	1105	614	-	1343	854	1194	1123	1338	1059	1284	1290	1592	1539	1292	1220	16847	10.66%
	平成13年度	785	365	-	254	519	849	1992	1249	834	1304	964	1658	1493	1006	1015	14287	9.04%
	平成15年度	488	323	348	123	482	701	976	1227	370	1360	1187	1456	1393	1535	977	12946	8.19%
	平成17年度	544	293	204	113	359	523	843	1037	641	944	1016	1286	1390	1286	850	11329	7.17%
																		0
	計	11760	5888	552	11740	8929	12017	11220	11795	9187	12452	13356	15149	11572	13833	8609	158059	100%
	比率%	7.44%	3.73%	0.35%	7.43%	5.65%	7.60%	7.10%	7.46%	5.81%	7.88%	8.45%	9.58%	7.32%	8.75%	5.45%	100%	



調査年別歩行者通行量集計表

	調査年度	境町 旧あさひ 銀行前	河合町 会議所 駐車場前	河合町 J T 南側	境町 旧和光薬局 前	室町 ダイセイ 前	倭町 旧五十嵐 スポーツ前	室町 小林時計店 前	倭町 木村屋履物 店前	倭町 江田洋品店 前	倭町 足利銀行 前	万町 みずほ 銀行前	万町 釜利 前	万町 旧しゅろノ木 薬局前	万町 福田屋 清水酒店前	万町 教育委員会 前	計	時間別 比率 %
日 曜	平成7年度	3855	952	0	2802	285	788	917	807	916	1147	2080	1293	1026	1386	1080	19334	25.40%
	平成9年度	3129	778	0	2475	358	1016	782	801	806	889	1011	1006	868	665	442	15026	19.74%
	平成11年度	1667	1563	0	1293	270	456	495	602	1095	1095	1160	1169	917	1494	523	13799	18.13%
	平成13年度	121	606	0	257	146	224	509	743	574	2037	1193	937	774	720	418	9259	12.17%
	平成15年度	220	509	58	161	180	302	559	683	824	1059	1521	1283	846	557	490	9252	12.16%
	平成17年度	206	742	64	176	165	220	783	669	570	1096	1559	1193	883	742	373	9441	12.40%
	計	9198	5150	122	7164	1404	3006	4045	4305	4785	7323	8524	6881	5314	5564	3326	76111	100%
	比率%	12.08%	6.77%	0.16%	9.41%	1.84%	3.95%	5.31%	5.66%	6.29%	9.62%	11.20%	9.04%	6.98%	7.31%	4.37%	100%	
平 日	平成7年度	3813	1029	0	2334	330	879	660	753	574	831	809	905	633	1100	616	15266	25.79%
	平成9年度	2415	518	0	1447	256	876	565	685	404	623	606	576	480	665	483	10599	17.90%
	平成11年度	1562	1685	0	1164	248	518	651	598	465	670	951	685	567	1169	574	11507	19.44%
	平成13年度	198	640	0	168		289	518	593	353	815	935	650	555	524	326	6564	11.09%
	平成15年度	270	565	57	88	215	214	558	654	513	759	1316	840	609	675	287	7620	12.87%
	平成17年度	247	572	61	127	145	263	623	760	513	695	1316	744	688	573	314	7641	12.91%
	計	8505	5009	118	5328	1194	3039	3575	4043	2822	4393	5933	4400	3532	4706	2600	59197	100%
	比率%	14.37%	8.46%	0.20%	9.00%	2.02%	5.13%	6.04%	6.83%	4.77%	7.42%	10.02%	7.43%	5.97%	7.95%	4.39%	100%	

調査年別2輪車通行量集計表

	調査年度	境町 旧あさひ 銀行前	河合町 会議所 駐車場前	河合町 J T 南側	境町 旧和光薬局 前	室町 ダイセイ 前	倭町 旧五十嵐 スポーツ前	室町 小林時計店 前	倭町 木村屋履物 店前	倭町 江田洋品店 前	倭町 足利銀行 前	万町 みずほ 銀行前	万町 釜利 前	万町 旧しゅろノ木 薬局前	万町 福田屋 清水酒店前	万町 教育委員会 前	計	時間別 比率 %
日 曜	平成7年度	1341	376	0	1707	631	1243	478	726	599	1022	1067	1321	1047	991	705	13254	17.11%
	平成9年度	1547	680	0	1975	873	1473	1045	1160	833	1562	1472	1585	1445	1642	886	18178	23.46%
	平成11年度	944	475	0	1214	558	783	790	899	598	1106	1011	1428	1172	982	931	12891	16.64%
	平成14年度	717	418	0	216	432	712	1002	956	613	262	771	1612	1594	1183	1143	11631	15.01%
	平成15年度	400	322	281	126	473	650	800	989	594	1194	1098	1303	1096	1176	975	11477	14.81%
	平成17年度	556	299	213	116	303	453	731	881	487	701	949	1146	1315	968	928	10046	19536
	計	5505	2570	494	5354	3270	5314	4846	5611	3724	5847	6368	8395	7669	6942	5568	77477	100%
	比率%	7.11%	3.32%	0.64%	6.91%	4.22%	6.86%	6.25%	7.24%	4.81%	7.55%	8.22%	10.84%	9.90%	8.96%	7.19%	100%	
平 日	平成7年度	2025	827	0	1929	981	1739	2240	1488	1277	1629	1713	2188	1704	1800	1184	22724	26.40%
	平成9年度	747	340	0	645	400	711	543	507	494	658	681	762	558	659	441	8146	9.46%
	平成11年度	1105	614	0	1343	854	1194	1123	1338	1059	1284	1290	1592	1539	1292	1220	16847	19.57%
	平成13年度	785	365	0	254	519	849	1992	1249	834	1304	964	1658	1493	1006	1015	14287	16.60%
	平成15年度	488	323	348	123	482	701	976	1227	370	1360	1187	1456	1393	1535	977	12946	15.04%
	平成17年度	544	293	204	113	145	523	843	1037	641	944	1016	1286	1390	1286	850	11115	12.91%
	計	5694	2762	552	4407	3381	5717	7717	6846	4675	7179	6851	8942	8077	7578	5687	86065	100%
	比率%	6.62%	3.21%	0.64%	5.12%	3.93%	6.64%	8.97%	7.95%	5.43%	8.34%	7.96%	10.39%	9.38%	8.80%	6.61%	100%	

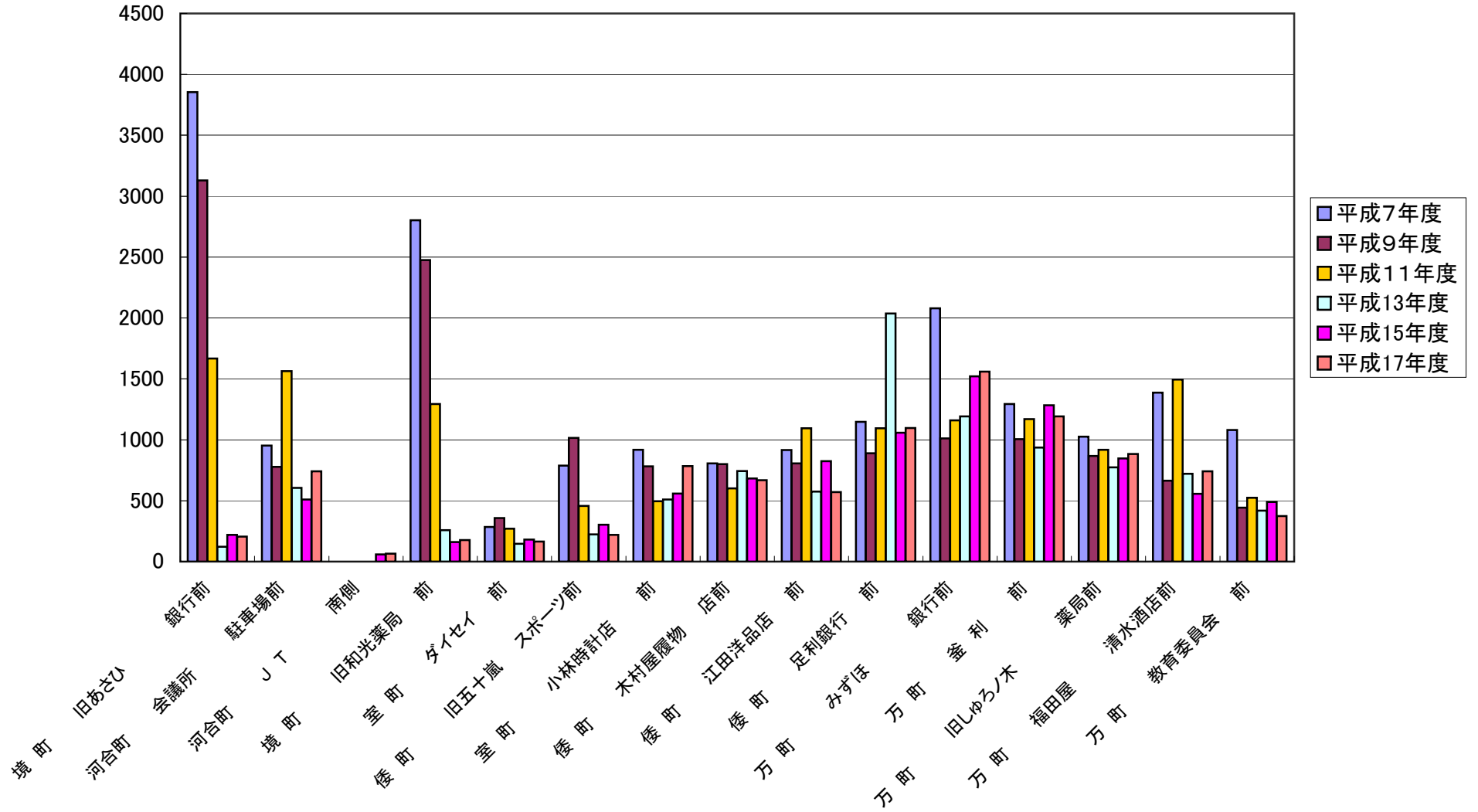
調査年別4輪車通行量集計表

	調査年度	境町 旧あさひ 銀行前	河合町 会議所 駐車場前	河合町 J T 南側	境町 旧和光薬局 前	室町 ダイセイ 前	倭町 旧五十嵐 スポーツ前	室町 小林時計店 前	倭町 木村屋履物 店前	倭町 江田洋品店 前	倭町 足利銀行 前	万町 みずほ 銀行前	万町 釜利 前	万町 旧しゅろノ木 薬局前	万町 福田屋 清水酒店前	万町 教育委員会 前	計	時間別 比率 %
日 曜	平成7年度	6478	7346	0	154	823	744	11653	12629	6234	12777	13099	12564	12716	12652	12570	122439	18.70%
	平成9年度	5584	6779	0	104	827	769	10894	12717	6317	12084	12029	11915	12025	12267	11197	115508	17.65%
	平成11年度	4846	2666	0	107	652	664	10286	12266	5466	11084	10776	11398	11374	11536	11610	104731	16.00%
	平成13年度	6379	1949	0	91	607	657	9930	11353	5025	13650	9280	11032	11595	11174	11322	104044	15.89%
	平成15年度	6583	2078	3587	127	563	609	10111	11802	4914	11159	11028	11665	10709	10870	10693	106498	16.27%
	平成17年度	7090	1879	3894	100	540	593	9847	11010	4696	8721	10656	10931	10103	10714	10588	101362	15.48%
	計	36960	22697	7481	683	4012	4036	62721	71777	32652	69475	66868	69505	68522	69213	67980	654582	100%
	比率%	5.65%	3.47%	1.14%	0.10%	0.61%	0.62%	9.58%	10.97%	4.99%	10.61%	10.22%	10.62%	10.47%	10.57%	10.39%	100%	
平 日	平成7年度	6825	7780	0	182	889	1117	12058	13232	6572	13465	13116	13240	13246	12852	12744	127318	17.85%
	平成9年度	5484	2830	0	158	965	1184	12374	13712	6839	11794	11891	13079	12578	12511	12473	117872	16.53%
	平成11年度	5,584	6,779	0	104	827	769	10,894	12,717	6,317	12,084	12,029	11,915	12,025	12,267	11,197	115,508	16.20%
	平成13年度	7827	1992	0	167	866	983	11582	13290	6090	12646	11762	11844	12600	10495	11992	114136	16.00%
	平成15年度	7212	2117	4599	99	801	967	12048	13191	6865	12164	12830	11786	12077	12034	11662	120452	16.89%
	平成17年度	8837	2043	4634	147	737	982	11831	13390	5809	11500	11618	11933	11831	11171	11393	117856	16.53%
	計	41769	23541	9233	857	5085	6002	70787	79532	38492	73653	73246	73797	74357	71330	71461	713142	100%
	比率%	5.86%	3.30%	1.29%	0.12%	0.71%	0.84%	9.93%	11.15%	5.40%	10.33%	10.27%	10.35%	10.43%	10.00%	10.02%	100%	

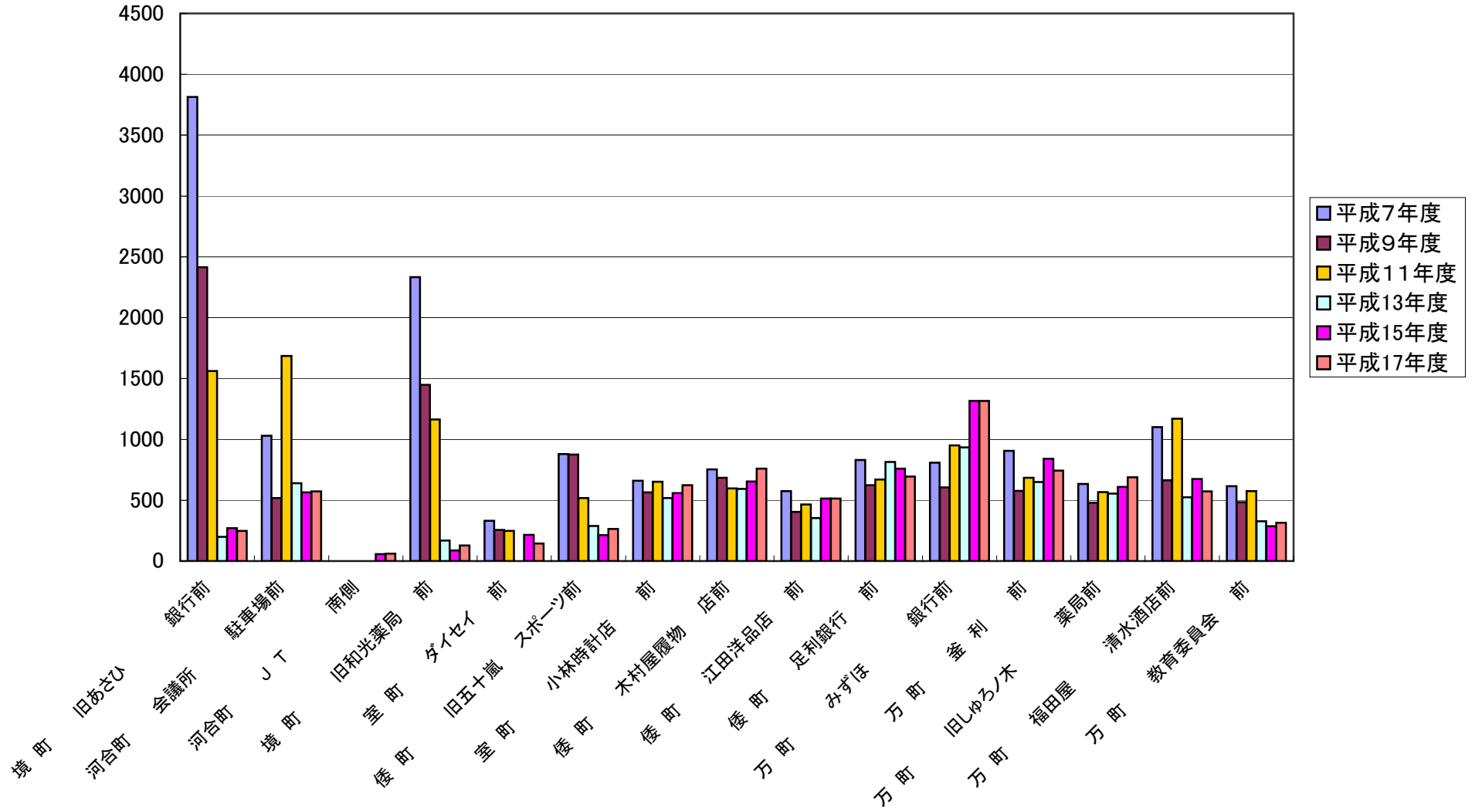
# 調査年別4輪車通行量集計表

	調査年度	境町	河合田	河合田	境町	室町	倭町	室町	倭町	倭町	倭町	万町	万町	万町	万町	万町	計	時間別 比率 %
		旧あさひ 銀行前	会議所 駐車場前	J T 南側	旧和光 薬局前	ダイセイ 前	旧五十嵐 スポーツ前	小林時計 店前	木村屋 履物店前	江田洋品 店前	足利銀行 前	みずほ 銀行前	釜利 前	旧しゅろノ木 薬局前	福田屋清水 酒店前	教育 委員会前		
日	平成元年度	5432	6256	-	89	628	655	11085	11108	5912	10631	10055	10302		10358		82511	8.58%
	平成3年度	5960	6635	-	97	781	729	11062	11985	5849	10533	11416	10877	11252	10748	10610	108534	11.29%
	平成5年度	6706	7016	-	117	829	923	10429	12655	5711	11769	11801	11964	11929	11964	11866	115679	12.03%
	平成7年度	6478	7346	-	154	823	744	11653	12629	6234	12777	13099	12564	12716	12652	12570	122439	12.74%
	平成9年度	5584	6779	-	104	827	769	10894	12717	6317	12084	12029	11915	12025	12267	11197	115508	12.01%
	平成11年度	4846	2666	-	107	652	664	10286	12266	5466	11084	10776	11398	11374	11536	11610	104731	10.89%
	平成13年度	6379	1949	-	91	607	657	9930	11353	5025	13650	9280	11032	11595	11174	11322	104044	10.82%
	平成15年度	6583	2078	3587	127	563	609	10111	11802	4914	11159	11028	11665	10709	10870	10693	106498	11.08%
	平成17年度	7090	1879	3894	100	540	593	9849	11010	4696	8721	10656	10938	10106	10782	10588	101442	10.55%
																	0	0.00%
	計	55058	42604	7481	986	6250	6343	95299	107525	50124	102408	100140	102655	91706	102351	90456	961386	100%
比率%	5.73%	4.43%	0.78%	0.10%	0.65%	0.66%	9.91%	11.18%	5.21%	10.65%	10.42%	10.68%	9.54%	10.65%	9.41%	100%		
平日	平成元年度	6550	7350	-	148	718	875	12058	12223	6971	12682	12171	12057		12655		96458	9.20%
	平成3年度	6859	7374	-	179	945	1031	11188	12519	6780	11518	11313	11980	11384	11774	11354	116198	11.08%
	平成5年度	7354	7543	-	140	928	1131	11714	13164	6289	12022	12260	12032	12536	12587	11871	121571	11.60%
	平成7年度	6825	7780	-	182	889	1117	12058	13232	6572	13465	13116	13240	13246	12852	12744	127318	12.15%
	平成9年度	5484	2830	-	158	965	1184	12374	13712	6839	11794	11891	13079	12578	12511	12473	117872	11.24%
	平成11年度	5584	6779	-	104	827	769	10894	12717	6317	12084	12029	11915	12025	12267	11197	115,508	11.02%
	平成13年度	7827	1992	-	167	866	983	11582	13290	6090	12646	11762	11844	12600	10495	11992	114136	10.89%
	平成15年度	7212	2117	4599	99	801	967	12048	13191	6865	12164	12830	11786	12077	12034	11662	120452	11.49%
	平成17年度	8837	2058	4661	147	737	982	11944	13469	5809	11565	11688	12078	11921	11506	11393	118795	11.33%
																	0	0.00%
	計	62532	45823	9260	1324	7676	9039	105860	117517	58532	109940	109060	110011	98367	108681	94686	1048308	100%
比率%	5.97%	4.37%	0.88%	0.13%	0.73%	0.86%	10.10%	11.21%	5.58%	10.49%	10.40%	10.49%	9.38%	10.37%	9.03%	100%		

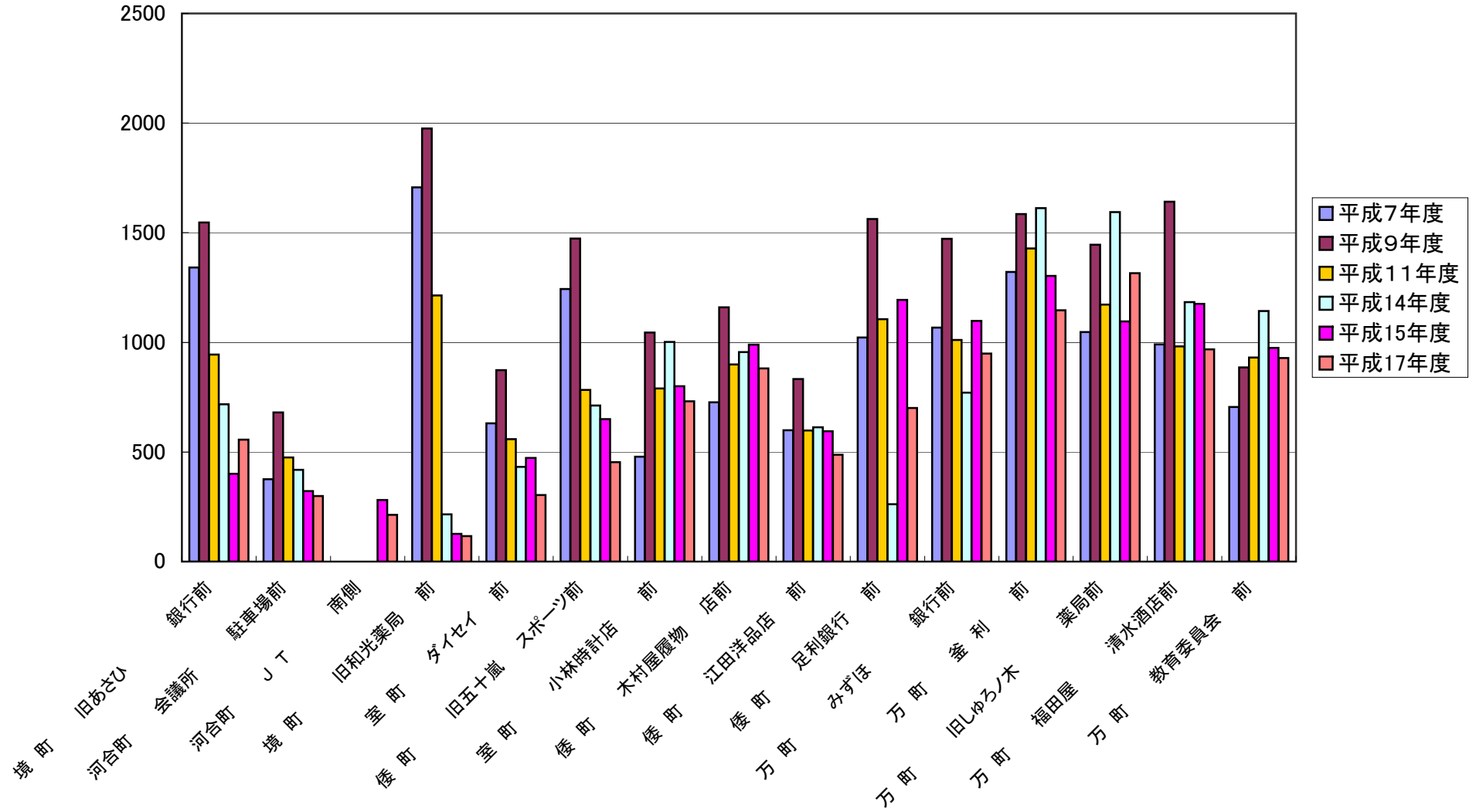
調査年別歩行者通行量(日曜)



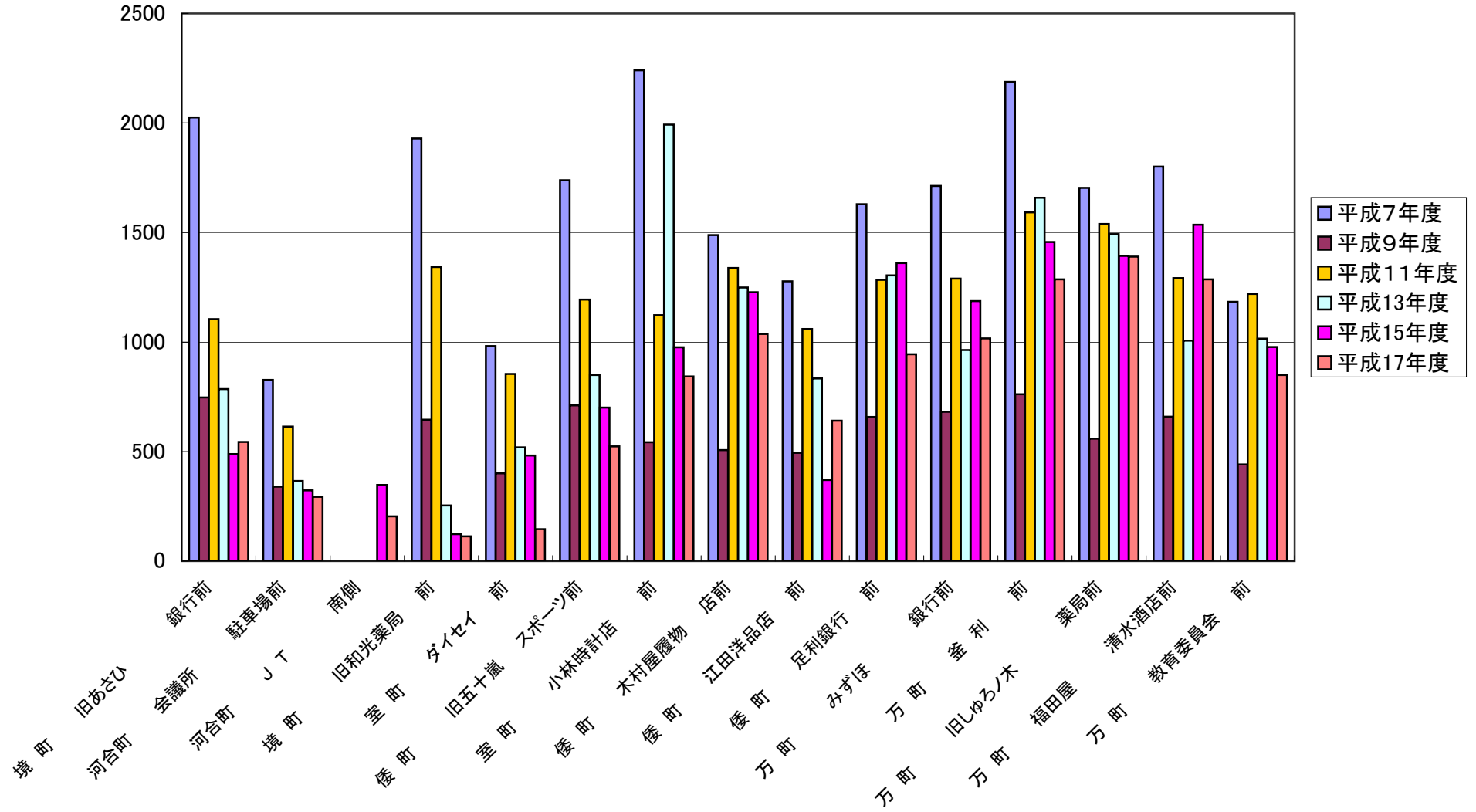
調査年別歩行者通行量(平日)



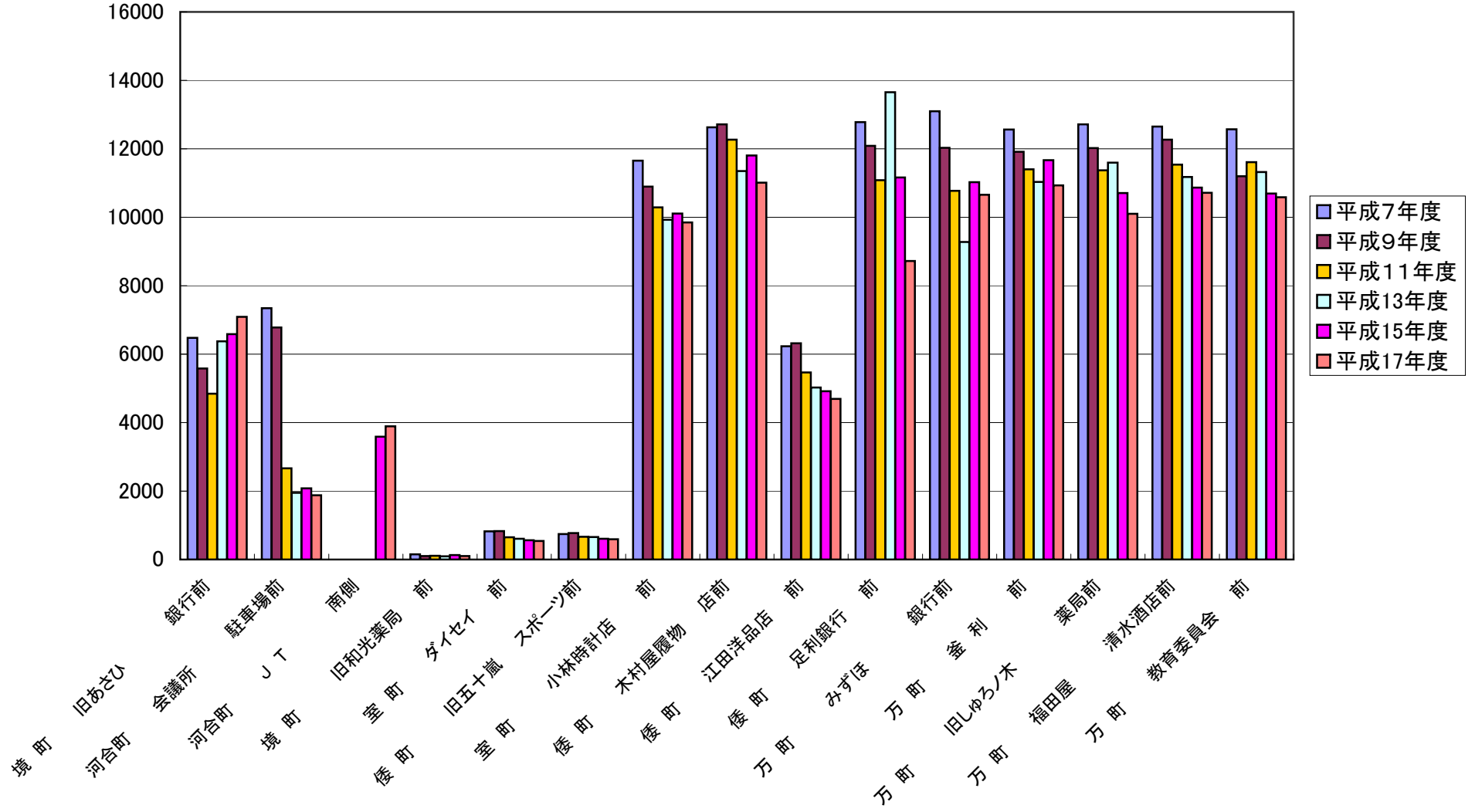
調査年別2輪車通行量(日曜)



調査年別2輪車通行量(平日)

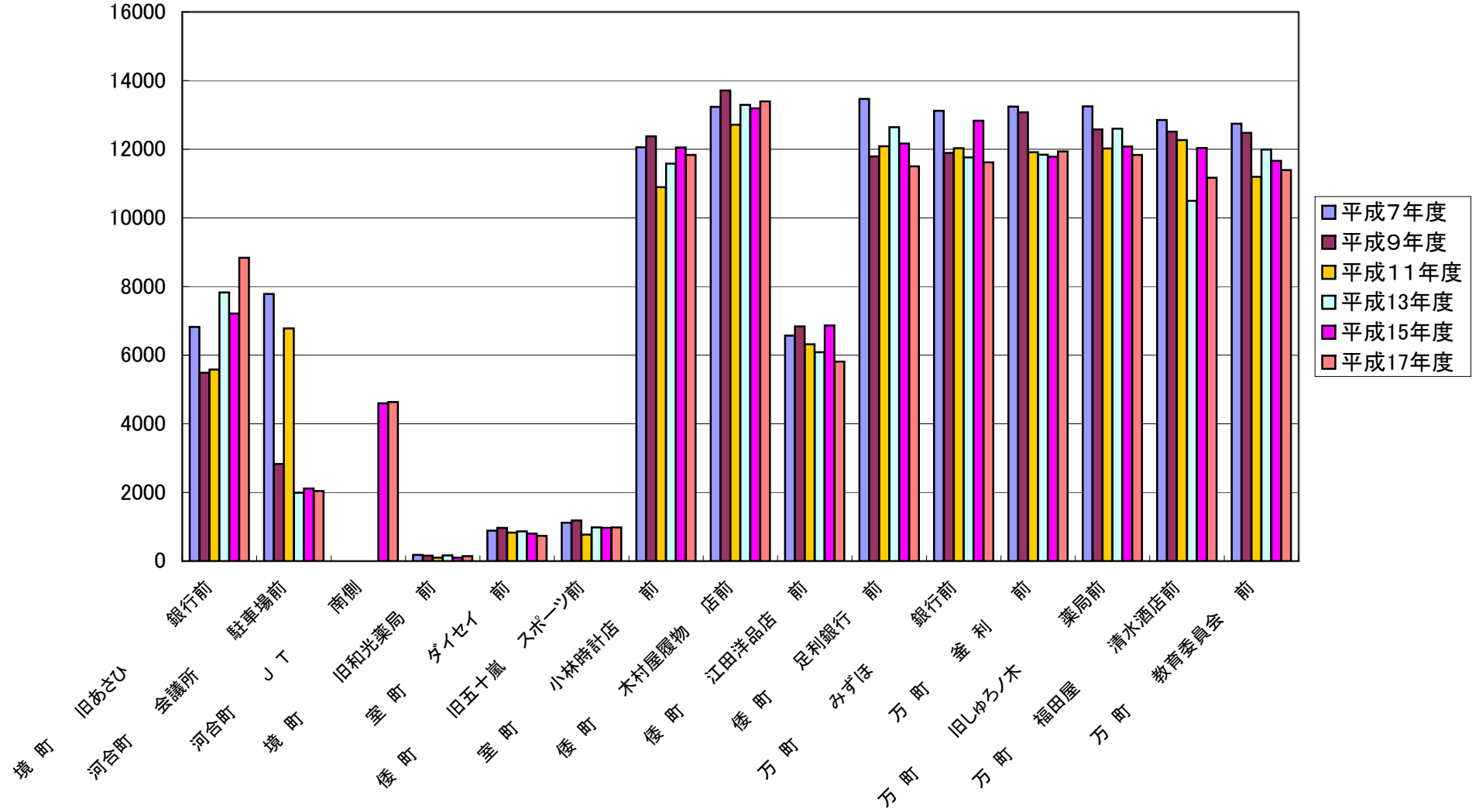


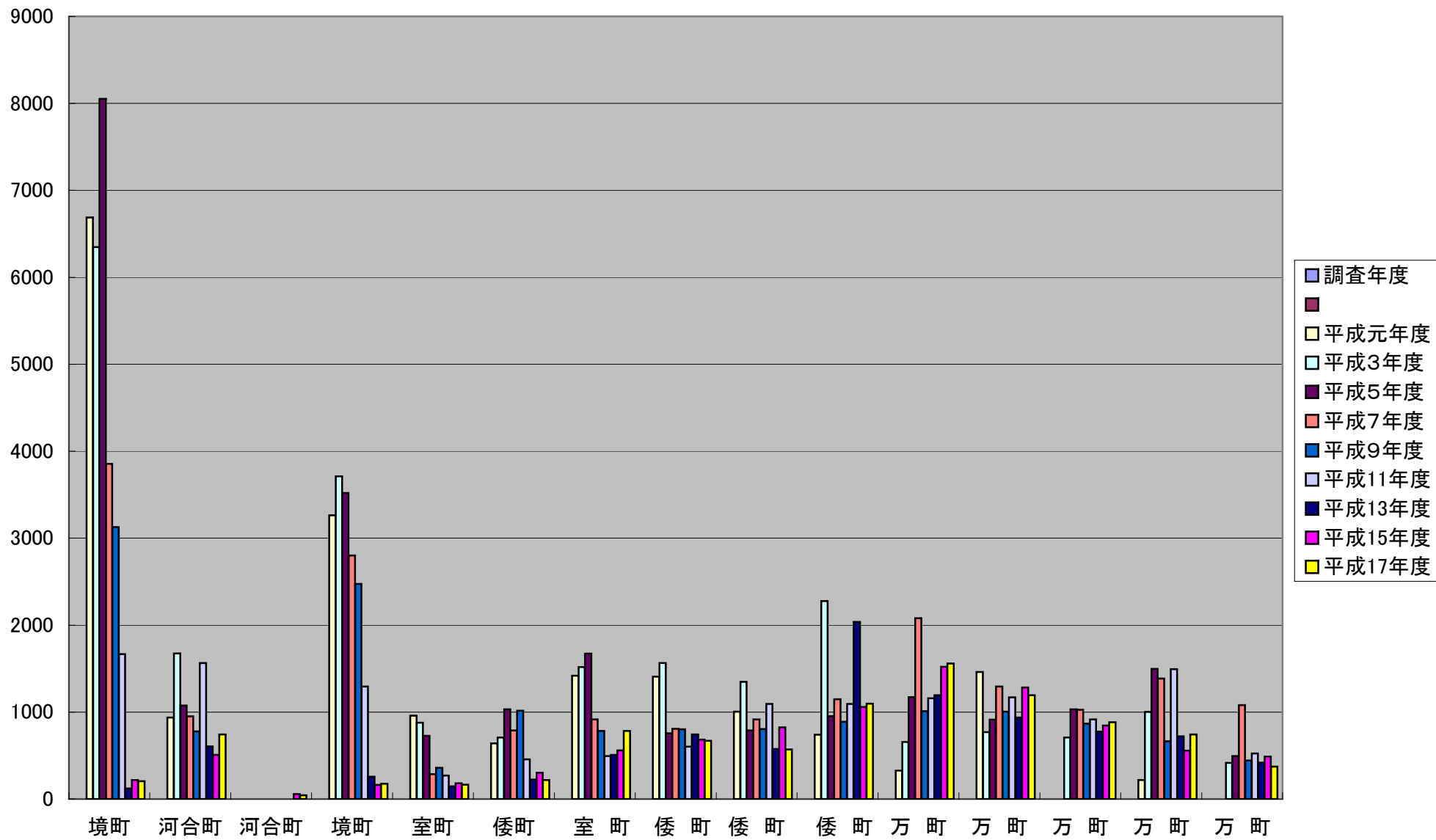
調査年別4輪車通行量(日曜)

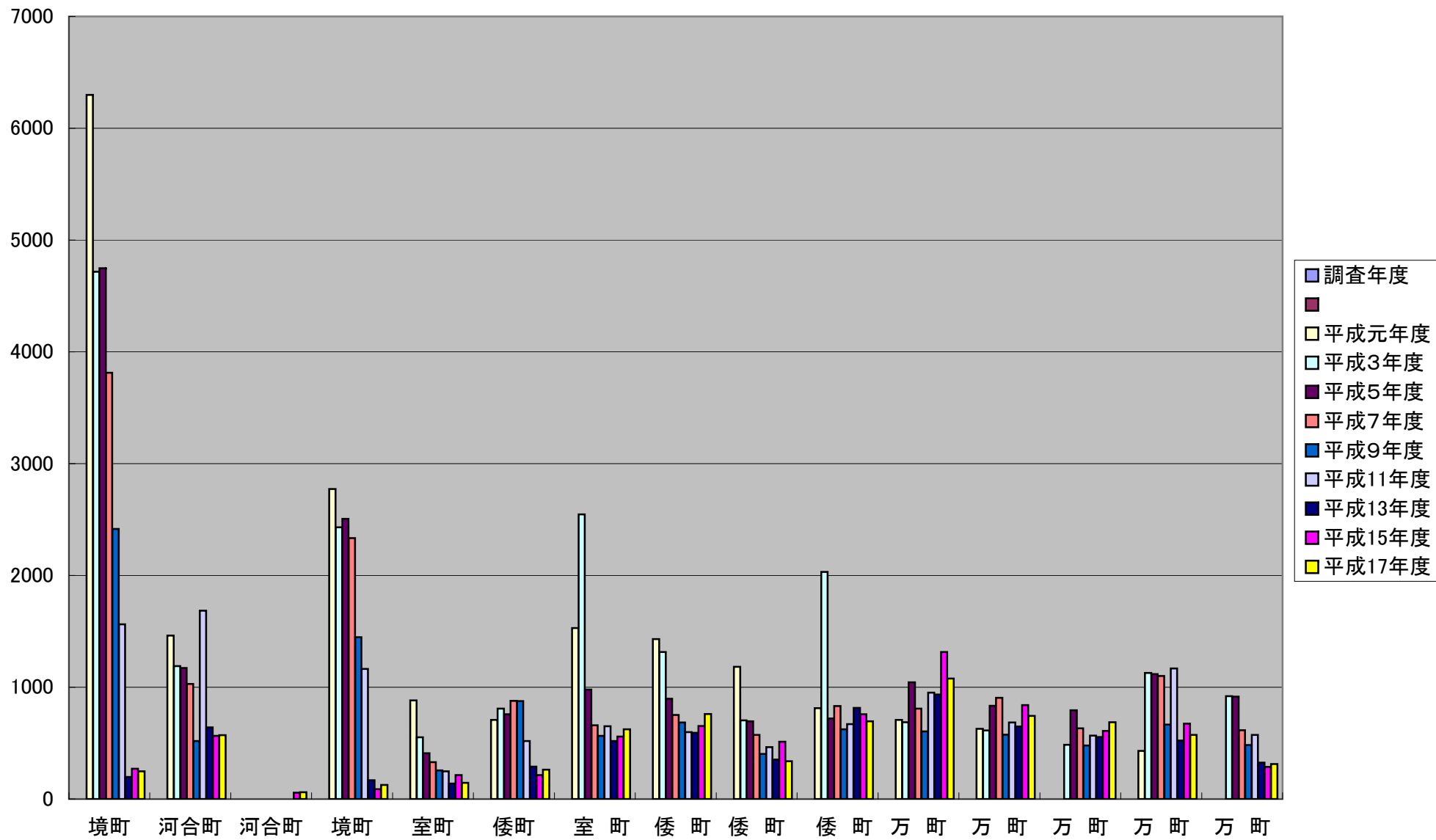




調査年別4輪車通行量(平日)







## ○通行量調査実施結果について

平成元年度から平成17年度における通行量調査箇所を5つのブロックとして分析してみると、全般的に、中心市街地の車両の通行量は年々増えてきておりあまり大きな変動は無いが歩行者の通行量が大きく変動していることから比較してみた。

### ①駅前周辺（みつわ通り商店会）地域

平成12年イトーヨーカドーが撤退で、さらに、隣接していた旧あさひ銀行の撤退でこの地域の歩行者通行量は激しく減少した。イトーヨーカドーは、オープン当時はかなりの集客力を持っていたが、イトーヨーカドーの集客力が落ちたことと近隣市町村の大型店出店の影響で平成元年から平成11年までの10年間を比較すると休日の歩行者通行量が75%も減少、さらに、平成12年のイトーヨーカドー撤退前と撤退後と比較すると92.7%も減少した。特に、イトーヨーカドーの最盛期だった昭和54年当時の旧あさひ銀行前では11,078人あった歩行者が平成17年度には、僅か206人で実に98.1%も減ってしまった。この結果、近隣地域のみつわ通り商店会・ミツワ通り共栄会・室町商店会に多大な影響を与えたことが伺える。

### ②室町地域（ミツワ通り共栄会・室町商店会商店会）

イトーヨーカドーといせやが営業していた当時は、駅からヨーカドー、いせやと人の流れがあったが、平成6年にいせやが撤退したことにより人の流れが途切れてしまった。閉店前の平成5年度と撤退後の平成7年度を室町ダイセイ前で比較すると39.2%も休日の歩行者が減少した。この地域にとっていせやの撤退が地元商店街に多大な影響を及ぼした。

### ③倭町地区（銀座通り）周辺地域

倭町の銀座通り並びに大通り周辺においてはあまり大きな歩行者の変動はないが、減少の傾向にある。旧木村屋履物店前と小林と時計店前では、この10年前と比較すると10.8~14.6%減少しているが大きな減少はないが、その中で、いせや撤退後の減少が著しく、小林時計店前のいせや撤退前の平成5年と撤退後の平成7年を比較すると54.9%まで減少している。この地区も、やはり大型店の出店・撤退が大きな影響を及ぼした。

### ④山車会館周辺地域

みづほ銀行前、釜利前を比較してみると平成7年に山車会館会館がオープンしたことにより歩行者の通行量が大きく伸びた。山車会館完成前と完成後と比較してみるとみづほ銀行前が78.8%増、釜利前が18.4%増である。このことから平成7年の山車会館オープンにより、山車会館駐車場から山車会館までの歩行者が増えた。しかし、次の調査地点での増加があまり無いことから他の地域へ人が流れていないこともわかる。

### ⑤万町地区（福田屋百貨店）周辺地域

平成3年万町地区に福田屋百貨店が出店したことにより地区旧しゅろノ木薬局前・清水酒店前の歩行者の通行量が大きく伸びた。福田屋百貨店出店前の平成3年度と完成後の平成5年度の休日歩行者を比較すると、旧しゅろノ木薬局前が45.6%、清水酒店前が49.4%と大きく増えている。このことから、大型店の出店により隣接地域の歩行者の通行量が増えており、大型店に来店した顧客が近隣の地域に流出している。

以上のことから、中心市街地の大型店の出店や撤退は、地元地域の商店街をはじめ一般市民の生活に多大な影響を及ぼしたことがわかる。ここ数年、大型店撤退の影響を受け廃業する商店が激増し、今や地域によっては商店街と言えない状態になってしまった地域もあり、高齢化を迎える昨今、栃木市においても、中心市街地に住む高齢者が多くこの地域の住民が日常生活用品を購入することも難しい地域もある。大型店の出店は地元商店街に福をもたらしたことも明らかであるが、撤退は、近隣地域商店街だけではなく地域住民全体の生活に影響を与えたことも明白である。

