

栃木市商店街通行量調査報告書

(平成23年度版)

栃 木 市
栃 木 商 工 会 議 所

はじめに

栃木市商店街通行量調査は毎回同期に実施し、各商店街の通行量にどのように変化があったかを把握し、今後の商業活動対策の基礎資料とすることを目的に実施しました。今回の調査は、ほぼ同一の条件下(時間・場所・項目)で行い比較・検討の便を配慮しました。

1. 実施日

平成23年 7月 6日(水) 午前 9時～午後 7時(晴れ)

平成23年 7月10日(日) 午前 9時～午後 7時(晴れ)※午後5時～30分間雷雨

2. 調査内容

(1) 歩行者 中学生以上

(2) 二輪車 // (自転車・オートバイ)

(3) 四輪車以上 (但し、大型ダンプカーは別記載)

(4) 資料比較実施日

- | | |
|------------------------|------------------|
| ・平成 7年 7月 9日(日) 小雨 | ・7月20日(木) 曇りのち晴れ |
| ・平成 9年 7月13日(日) 曇りのち晴れ | ・7月17日(木) 小雨 |
| ・平成11年 7月15日(日) 曇り | ・7月17日(木) 曇りのち雨 |
| ・平成13年 7月 8日(日) 曇り | ・7月12日(木) 曇り |
| ・平成15年 7月 6日(日) 曇り | ・7月 9日(水) 雨のち曇り |
| ・平成17年 7月 3日(日) 曇り | ・7月 6日(水) 雨のち曇り |
| ・平成19年 7月 1日(日) 曇り | ・7月 4日(水) 雨 |
| ・平成21年 7月 5日(日) 曇り | ・7月 9日(日) 曇り |

(調査地点)



平成23年 通行量調査集計表

平成23年7月6日(水)・10日(日)

調査地点	歩行者				2輪車				4輪車						
	日曜	比率%	平日	比率%	日曜	比率%	平日	比率%	日曜	日曜(ダンプ)	比率%	平日	平日(ダンプ)	比率%	
境町 はま寿司栃木駅前	149	3.14%	304	6.02%	548	8.82%	847	9.61%	7,827	1	8.35%	9,801	26	8.33%	
河合町 会議所駐車場入口前	東 135	2.85%	193	3.82%	174	2.80%	353	4.00%	1,427	0	1.52%	1,567	1	1.33%	
河合町 JT南側	南 17	0.36%	80	1.58%	254	4.09%	357	4.05%	4,777	1	5.10%	5,738	349	5.16%	
境町 大森時計店前	北 8	0.17%	57	1.13%	109	1.75%	124	1.41%	99	0	0.11%	164	0	0.14%	
室町 ダイセイ前	113	2.38%	117	2.32%	172	2.77%	253	2.87%	289	0	0.31%	529	0	0.45%	
倭町 羽生呉服店前	114	2.41%	59	1.17%	302	4.86%	364	4.13%	565	0	0.60%	926	0	0.78%	
室町 ドコモショップ前	東 160	3.38%	71	1.41%	470	7.57%	652	7.40%	7,327	12	7.83%	11,130	293	9.68%	
倭町 蔵の街の直売所前	西 235	4.96%	161	3.19%	569	9.16%	713	8.09%	9,667	5	10.32%	11,490	431	10.10%	
倭町 江田洋品店前	東 229	4.83%	315	6.24%	70	91.00%	666	7.56%	4,302	0	4.59%	5,625	0	4.77%	
倭町 足利銀行前	南 307	6.48%	232	4.60%	517	8.32%	873	9.90%	9,611	3	10.26%	11,231	274	9.75%	
万町 みずほ銀行前	西 152	3.21%	274	5.43%	463	9.77%	313	6.20%	577	1	9.95%	9,525	265	8.30%	
万町 有三記念館前	東 192	4.05%	259	5.13%	227	4.79%	382	7.57%	668	4	10.42%	11,754	300	10.22%	
万町 タムラ靴店前	西 203	4.28%	333	6.60%	250	5.27%	207	4.10%	718	2	10.17%	11,723	297	10.19%	
万町 旧福田屋百貨店正面入口前	東 202	4.26%	81	1.60%	138	2.91%	115	2.28%	565	2	10.22%	11,761	297	10.22%	
万町 カマヤ前	西 110	2.32%	109	2.16%	77	1.62%	138	2.73%	499	5	10.24%	12,150	330	10.58%	
合計	114	2.41%	133	2.63%	4,740	100%	5,048	100%	6,212	100%	8,815	100%	93,664	36	100%
平成21年合計	4,740	100%	5,048	100%	6,212	100%	8,815	100%	93,664	36	100%	115,114	2,863	100%	
前年対比%	54.0%		79.7%		57.8%		88.8%		90.8%			101.4%			

平成23年度 歩行者時刻別通行量集計表

平成23年7月6日(水)・10日(日)実施

1時間ごとの数値	境町	河合町		河合町		境町	室町	倭町	室町		倭町		倭町		万町		万町		万町		万町		万町		計	時間別比率%		
	はま寿司駅前店前	会議所駐車場前	西	南	北	大森時計店前	ダイセイ前	羽生呉服店前	東	西	東	西	東	西	東	西	東	西	東	西	東	西	東	西			東	西
9:00～	5	11	3	3	0	6	7	11	8	14	21	9	62	10	68	22	64	6	37	13	12	19	9	2	13	4	439	9.26%
10:00～	13	12	6	1	0	16	2	14	15	6	18	6	13	14	18	7	37	5	23	27	6	6	2	2	2	1	272	5.74%
11:00～	14	14	16	4	1	14	5	38	10	12	17	20	16	45	57	20	62	17	27	11	31	14	15	10	15	10	515	10.86%
12:00～	20	13	21	2	0	8	4	12	7	20	26	23	38	42	53	22	45	20	15	32	29	22	13	14	5	25	531	11.20%
13:00～	9	11	15	2	0	10	10	15	14	36	15	44	44	10	16	25	38	25	0	17	12	21	13	10	9	1	422	8.90%
14:00～	22	15	4	1	0	12	19	14	7	14	25	44	49	29	52	12	68	20	52	23	40	7	19	5	6	5	564	11.90%
15:00～	16	17	12	0	1	25	17	12	9	20	40	41	46	16	59	15	48	24	24	33	36	24	9	31	5	19	599	12.64%
16:00～	15	16	17	2	2	8	14	14	16	23	34	23	18	30	20	11	76	16	20	24	45	9	25	21	9	31	539	11.37%
17:00～	11	11	20	0	0	10	18	22	38	55	10	7	6	12	4	4	6	8	6	5	7	31	8	6	4	7	316	6.67%
18:00～	24	15	23	2	4	4	18	27	36	35	23	19	15	13	25	14	19	51	23	18	32	49	25	9	9	11	543	11.46%
計	149	135	137	17	8	113	114	179	160	235	229	236	307	221	372	152	463	192	227	203	250	202	138	110	77	114	4,740	100%
比率%	3.14%	2.85%	2.89%	0.36%	0.17%	2.38%	2.41%	3.78%	3.38%	4.96%	4.83%	4.98%	6.48%	4.66%	7.85%	3.21%	9.77%	4.05%	4.79%	4.28%	5.27%	4.26%	2.91%	2.32%	1.62%	2.41%	100%	
9:00～	9	10	10	4	1	8	11	3	10	18	5	2	14	5	25	12	6	19	56	48	26	3	11	9	21	10	356	7.05%
10:00～	13	14	5	1	2	7	3	9	8	11	30	11	12	19	30	10	41	21	65	44	4	2	4	6	5	7	384	7.61%
11:00～	20	19	6	4	1	6	10	8	8	34	47	32	66	37	81	36	44	29	31	23	14	6	16	7	11	10	606	12.00%
12:00～	33	11	6	6	1	13	6	9	11	23	31	51	28	17	51	28	39	21	26	43	22	8	12	5	12	7	520	10.30%
13:00～	38	21	43	7	8	15	9	14	10	25	39	51	13	10	35	47	47	33	46	47	21	8	15	6	13	11	632	12.52%
14:00～	18	14	14	14	19	10	8	18	2	16	39	37	29	11	33	32	31	34	34	30	7	2	3	11	19	7	492	9.75%
15:00～	20	12	20	12	13	16	4	11	11	18	17	28	16	7	7	23	24	22	28	28	24	13	8	18	11	22	433	8.58%
16:00～	34	14	25	18	7	20	8	18	11	16	27	32	15	16	24	25	33	30	22	7	9	4	3	7	5	15	445	8.82%
17:00～	64	36	22	5	2	5	—	5	—	—	34	42	16	16	26	29	26	16	32	31	31	13	16	10	13	12	502	9.94%
18:00～	55	42	17	9	3	17	—	13	—	—	46	56	23	16	31	32	22	34	42	32	49	22	27	30	28	32	678	13.43%
計	304	193	168	80	57	117	59	108	71	161	315	342	232	154	343	274	313	259	382	333	207	81	115	109	138	133	5,048	100%
比率%	6.02%	3.82%	3.33%	1.58%	1.13%	2.32%	1.17%	2.14%	1.41%	3.19%	6.24%	6.77%	4.60%	3.05%	6.79%	5.43%	6.20%	5.13%	7.57%	6.60%	4.10%	1.60%	2.28%	2.16%	2.73%	2.63%	100%	

平成23年度 2輪車時刻別通行量集計表

平成23年7月6日(水)・10日(日)実施

	1時間 ごとの 数値	境町 はま寿司 栃木駅前 店	河合町 会議所 駐車場前	河合町 J T 南側	境町 大森時計 店前	室町 ダイセイ 前	倭町 羽生 呉服店前	室町 ドコモ ショップ前	倭町 蔵の街の 直売所前	倭町 江田洋品 店前	倭町 足利銀行 前	万町 みずほ 銀行前	万町 有三 記念館前	万町 タムラ 靴店前	万町 旧福田屋 入口前	万町 カマヤ 前	計	時間別 比率 %
休 日 (日 曜)	9:00～	48	20	14	8	15	26	54	55	48	43	47	54	66	45	34	577	9.29%
	10:00～	41	14	14	11	18	37	49	59	58	44	66	61	92	46	37	647	10.42%
	11:00～	43	23	14	9	21	32	68	47	43	55	61	90	78	59	60	703	11.32%
	12:00～	68	36	23	11	30	29	77	46	54	79	89	81	64	71	71	829	13.35%
	13:00～	78	14	36	12	22	29	48	71	58	48	46	64	46	49	41	662	10.66%
	14:00～	62	6	22	11	23	32	70	75	40	61	53	80	45	58	50	688	11.08%
	15:00～	46	21	44	18	14	33	46	58	34	55	68	71	56	65	64	693	11.16%
	16:00～	68	11	43	9	29	53	58	67	50	59	82	74	89	74	50	816	13.14%
	17:00～	55	19	25	9	-	11	-	51	23	38	22	56	91	65	50	515	8.29%
	18:00～	39	10	19	11	-	20	-	40	26	35	43	37	91	33	42	446	7.18%
	計	548	174	254	109	172	302	470	569	70	517	577	668	718	565	499	6,212	100%
	比率%	8.82%	2.80%	4.09%	1.75%	2.77%	4.86%	7.57%	9.16%	91.00%	8.32%	9.29%	10.75%	11.56%	9.10%	8.03%	100%	
平 日 (水 曜)	9:00～	52	41	28	11	28	40	58	65	70	76	59	86	66	68	62	810	9.19%
	10:00～	63	47	38	12	36	30	60	90	91	124	83	48	92	74	69	957	10.86%
	11:00～	63	21	12	11	16	30	52	28	59	76	58	70	78	72	73	719	8.16%
	12:00～	66	39	31	10	20	43	54	29	56	80	43	70	64	51	50	706	8.01%
	13:00～	51	30	26	12	28	18	44	60	55	76	47	65	46	64	56	678	7.69%
	14:00～	56	20	22	10	11	37	42	61	52	80	60	73	45	49	48	666	7.56%
	15:00～	58	25	51	11	20	30	55	69	73	87	75	71	56	80	101	862	9.78%
	16:00～	167	43	92	16	32	41	94	79	89	112	100	95	89	79	50	1,178	13.36%
	17:00～	118	34	21	13	37	51	96	120	68	77	116	56	91	104	83	1,085	12.31%
	18:00～	153	53	36	18	25	44	97	112	53	85	105	93	91	99	90	1,154	13.09%
	計	847	353	357	124	253	364	652	713	666	873	746	727	718	740	682	8,815	100%
	比率%	9.61%	4.00%	4.05%	1.41%	2.87%	4.13%	7.40%	8.09%	7.56%	9.90%	8.46%	8.25%	8.15%	8.39%	7.74%	100%	

平成23年度 4輪車時刻別通行量集計表

平成23年7月6日(水)・10日(日)実施

	1時間 ごとの 数値	境町 はま寿司 栃木駅前 店	河合町 会議所 駐車場前	河合町 J T 南側	境町 大森時計 店前	室町 ダイセイ 前	倭町 羽生 呉服店前	室町 ドコモ ショップ前	倭町 蔵の街の 直売所前	倭町 江田洋品 店前	倭町 足利銀行 前	万町 みずほ 銀行前	万町 有三 記念館前	万町 タムラ 靴店前	万町 旧福田屋 入口前	万町 カマヤ 前	計	時間別 比率 %
休 日 (日 曜)	9:00~	625	108	252	9	52	58	782	779	355	738	729	684	715	717	748	7,351	7.85%
	10:00~	768	124	319	12	33	49	821	908	435	922	914	960	902	923	919	9,009	9.62%
	11:00~	682	145	471	9	38	54	936	717	439	971	952	927	921	922	946	9,130	9.75%
	12:00~	733	116	463	9	36	41	824	543	405	851	804	859	822	807	853	8,166	8.72%
	13:00~	748	82	466	12	28	57	898	994	391	920	815	938	916	914	922	9,101	9.72%
	14:00~	791	128	413	6	40	46	987	1,102	389	992	830	1,058	1,010	1,012	1,016	9,820	10.48%
	15:00~	748	127	517	16	21	51	981	1,056	450	1,018	1,036	1,098	1,087	1,099	985	10,290	10.99%
	16:00~	849	134	637	8	41	72	1,098	1,215	535	1,127	1,142	1,031	1,066	1,068	1,005	11,028	11.77%
	17:00~	1,037	304	664	12	-	74	-	1,198	455	1,039	1,083	1,202	1,193	1,200	1,157	10,618	11.34%
	18:00~	846	159	575	6	-	63	-	1,155	448	1,033	1,020	1,000	897	911	1,038	9,151	9.77%
	計	7,827	1,427	4,777	99	289	565	7,327	9,667	4,302	9,611	9,325	9,757	9,529	9,573	9,589	93,664	100%
比率%	8.36%	1.52%	5.10%	0.11%	0.31%	0.60%	7.82%	10.32%	4.59%	10.26%	9.96%	10.42%	10.17%	10.22%	10.24%	100%		
平 日 (水 曜)	9:00~	852	165	530	20	43	81	986	1,054	456	1,105	871	1,158	1,421	1,436	1,466	11,644	10.12%
	10:00~	902	164	616	18	50	94	1,094	1,182	628	1,128	878	690	1,099	1,107	1,221	10,871	9.44%
	11:00~	1,020	139	621	15	51	118	1,009	1,073	584	1,142	681	1,810	1,480	1,475	1,493	12,711	11.04%
	12:00~	861	112	486	15	44	84	1,057	987	484	996	729	988	1,255	1,246	1,274	10,618	9.22%
	13:00~	915	167	634	10	64	81	1,032	1,143	478	1,034	1,009	1,098	1,034	1,046	952	10,697	9.29%
	14:00~	1,003	151	692	18	44	99	986	1,056	542	1,135	1,050	1,097	1,043	1,046	971	10,933	9.50%
	15:00~	934	148	493	15	50	77	1,066	1,118	539	1,094	1,013	1,160	1,123	1,122	1,149	11,101	9.64%
	16:00~	1,027	174	399	27	66	93	1,325	1,151	623	1,155	1,138	1,204	1,085	1,095	1,169	11,731	10.19%
	17:00~	1,221	189	662	5	64	101	1,414	1,396	652	1,278	1,191	1,450	1,140	1,138	1,250	13,151	11.42%
	18:00~	1,066	158	605	21	53	98	1,161	1,330	639	1,164	965	1,099	1,043	1,050	1,205	11,657	10.13%
	計	9,801	1,567	5,738	164	529	926	11,130	11,490	5,625	11,231	9,525	11,754	11,723	11,761	12,150	115,114	100%
比率%	8.51%	1.36%	4.98%	0.14%	0.46%	0.80%	9.67%	9.98%	4.89%	9.76%	8.27%	10.21%	10.18%	10.22%	10.55%	100%		

平成23年度 4輪車時刻別通行量集計表

平成23年7月6日(水)・10日(日)実施

	1時間 ごとの 数値	境町 はま寿司 栃木駅前 店	河合町 会議所 駐車場前	河合町 J T 南側	境町 大森時計 店前	室町 ダイセイ 前	倭町 羽生 呉服店前	室町 ドコモ ショップ前	倭町 蔵の街の 直売所前	倭町 江田洋品 店前	倭町 足利銀行 前	万町 みずほ 銀行前	万町 有三 記念館前	万町 タムラ 靴店前	万町 旧福田屋 入口前	万町 カマヤ 前	計	時間別 比率 %
休 日 (日 曜)	9:00~	0	0	1	0	0	1	1	0	1	1	2	2	2	2	2	13	36.11%
	10:00~	0	0	0	0	0	0	0	0	0	1	0	1	0	0	2	4	11.11%
	11:00~	1	0	0	0	0	0	6	0	0	0	0	1	0	0	0	8	22.22%
	12:00~	0	0	0	0	0	0	1	0	0	0	0	0	0	0	0	1	2.78%
	13:00~	0	0	0	0	0	0	0	0	0	0	0	0	0	0	0	0	0.00%
	14:00~	0	0	0	0	0	0	0	1	0	1	0	0	0	0	1	3	8.33%
	15:00~	0	0	0	0	0	0	3	0	0	0	0	0	0	0	0	3	8.33%
	16:00~	0	0	0	0	0	0	1	0	0	0	0	0	0	0	0	1	2.78%
	17:00~	0	0	0	0	0	0	-	1	0	0	0	0	0	0	0	1	2.78%
	18:00~	0	0	0	0	0	0	-	2	0	0	0	0	0	0	0	2	5.56%
	計	1	0	1	0	0	0	12	5	0	3	1	4	2	2	5	36	100%
比率%	2.78%	0.00%	2.78%	0.00%	0.00%	0.00%	33.33%	13.89%	0.00%	8.33%	2.78%	11.11%	5.56%	5.56%	13.89%	100%		
平 日 (水 曜)	9:00~	0	1	66	0	0	0	58	90	0	54	56	68	56	56	62	567	19.80%
	10:00~	0	0	45	0	0	0	42	50	0	41	38	37	53	53	43	402	14.04%
	11:00~	2	0	38	0	0	0	29	23	0	34	21	30	48	48	40	313	10.93%
	12:00~	1	0	31	0	0	0	28	19	0	28	23	29	28	28	29	244	8.52%
	13:00~	5	0	52	0	0	0	23	54	0	26	25	27	22	22	28	284	9.92%
	14:00~	3	0	58	0	0	0	31	61	0	34	32	43	33	33	50	378	13.20%
	15:00~	8	0	18	0	0	0	39	62	0	31	33	34	28	28	53	334	11.67%
	16:00~	4	0	11	0	0	0	33	60	0	20	31	31	22	22	12	246	8.59%
	17:00~	1	0	16	0	0	0	8	5	0	5	4	0	6	6	10	61	2.13%
	18:00~	2	0	14	0	0	0	2	7	0	1	2	1	1	1	3	34	1.19%
	計	26	1	349	0	0	0	293	431	0	274	265	300	297	297	330	2,863	100%
比率%	0.91%	0.03%	12.19%	0.00%	0.00%	0.00%	10.23%	15.05%	0.00%	9.57%	9.26%	10.48%	10.37%	10.37%	11.53%	100%		

調査年別歩行者通行量集計表

	調査年度	境町 はま寿司 栃木駅前 店	河合町 会議所 駐車場前	河合町 J T 南側	境町 大森時計 店前	室町 ダイセイ 前	倭町 羽生 呉服店前	室町 ドコモ ショップ前	倭町 蔵の街の 直売所前	倭町 江田洋品 店前	倭町 足利銀行 前	万町 みずほ 銀行前	万町 有三 記念館前	万町 タムラ 靴店前	万町 旧福田屋 入口前	万町 カマヤ 前	計	時間別 比率 %
日	平成3年度	6,347	1,676	-	3,712	878	708	1,517	1,563	1,349	2,278	656	770	708	1,002	416	23,580	16.29%
	平成5年度	8,052	1,076	-	3,520	727	1,031	1,671	756	790	954	1,173	912	1,031	1,497	495	23,685	16.36%
	平成7年度	3,855	952	-	2,802	285	788	917	807	916	1,147	2,080	1,293	1,026	1,386	1,080	19,334	13.35%
	平成9年度	3,129	778	-	2,475	358	1,016	782	801	806	889	1,011	1,006	868	665	442	15,026	10.38%
	平成11年度	1,667	1,563	-	1,293	270	456	495	602	1,095	1,095	1,160	1,169	917	1,494	523	13,799	9.53%
	平成13年度	121	606	-	257	146	224	509	743	574	2,037	1,193	937	774	720	418	9,259	6.39%
	平成15年度	220	509	58	161	180	302	559	683	825	1,059	1,521	1,283	846	557	490	9,253	6.39%
	平成17年度	206	742	44	176	165	220	783	669	570	1,096	1,559	1,193	883	742	373	9,421	6.51%
	平成19年度	238	556	102	170	145	238	452	586	478	928	1,191	903	719	924	285	7,915	5.47%
	平成21年度	226	544	90	197	161	245	554	870	632	1,000	1,183	1,498	682	539	356	8,777	6.06%
	平成23年度	149	272	25	113	114	179	395	465	528	524	655	430	452	248	191	4,740	3.27%
	計	24,210	9,274	319	14,876	3,429	5,407	8,634	8,545	8,563	13,007	13,382	11,394	8,906	9,774	5,069	144,789	100%
比率%	16.72%	6.41%	0.22%	10.27%	2.37%	3.73%	5.96%	5.90%	0.36%	0.36%	0.45%	0.30%	0.31%	0.17%	0.13%	100%		
平日	平成3年度	4,716	1,190	-	2,430	552	808	2,547	1,316	703	2,031	688	614	486	1,128	921	20,130	17.61%
	平成5年度	4,747	1,172	-	2,506	410	758	978	897	695	721	1,044	833	794	1,118	917	17,590	15.39%
	平成7年度	3,813	1,029	-	2,334	330	879	660	753	574	831	809	905	633	1,100	616	15,266	13.35%
	平成9年度	2,415	518	-	1,447	256	876	565	685	404	623	606	576	480	665	483	10,599	9.27%
	平成11年度	1,562	1,685	-	1,164	248	518	651	598	465	670	951	685	567	1,169	574	11,507	10.06%
	平成13年度	198	640	-	168	139	289	518	593	353	815	935	650	555	524	326	6,703	5.86%
	平成15年度	270	565	57	88	215	214	558	654	513	759	1,316	840	609	675	287	7,620	6.67%
	平成17年度	247	572	61	127	145	263	623	760	338	695	1,078	744	688	573	314	7,228	6.32%
	平成19年度	305	396	82	114	101	184	581	582	292	625	891	625	625	616	280	6,299	5.51%
	平成21年度	380	466	246	107	122	334	446	559	296	569	877	711	468	502	254	6,337	5.54%
	平成23年度	304	361	137	117	59	108	232	657	386	617	572	715	288	224	271	5,048	4.42%
	計	18,957	8,594	583	10,602	2,577	5,231	8,359	8,054	5,019	8,956	9,767	7,898	6,193	8,294	5,243	114,327	100%
比率%	16.58%	7.52%	0.51%	9.27%	2.25%	4.58%	7.31%	7.04%	4.39%	7.83%	8.54%	6.91%	5.42%	7.25%	4.59%	100%		

調査年別2輪車通行量集計表

	調査年度	境町	河合町	河合町	境町	室町	倭町	室町	倭町	倭町	倭町	万町	万町	万町	万町	万町	計	時間別 比率 %
		はま寿司 栃木駅前 店	会議所 駐車場前	J T 南側	大森時計 店前	ダイセイ 前	羽生 呉服店前	ドコモ ショップ前	蔵の街の 直売所前	江田洋品 店前	足利銀行 前	みずほ 銀行前	有三 記念館前	タムラ 靴店前	旧福田屋 入口前	カマヤ 前		
日	平成3年度	1,340	809	-	2,392	1,689	1,931	1,916	1,078	920	388	1,771	1,530	1,786	1,491	1,218	20,259	14.45%
	平成5年度	1,325	571	-	1,735	981	1,406	333	1,016	666	884	1,138	1,129	1,095	1,062	719	14,060	10.03%
	平成7年度	1,341	376	-	1,707	631	1,243	478	726	599	1,022	1,067	1,321	1,047	991	705	13,254	9.45%
	平成9年度	1,547	680	-	1,975	873	1,473	1,045	1,160	833	1,562	1,472	1,585	1,445	1,642	886	18,178	12.96%
	平成11年度	944	475	-	1,214	558	783	790	899	598	1,106	1,011	1,428	1,172	982	931	12,891	9.19%
	平成13年度	717	418	-	216	432	712	1,002	956	613	262	771	1,612	1,594	1,183	1,143	11,631	8.29%
	平成15年度	400	322	281	126	473	650	800	989	594	1,194	1,098	1,303	1,096	1,186	975	11,487	8.19%
	平成17年度	556	299	213	116	303	453	731	881	487	701	949	1,146	1,315	968	928	10,046	7.16%
	平成19年度	627	284	363	152	345	481	797	990	512	1,128	1,210	1,220	1,181	1,251	943	11,484	8.19%
	平成21年度	616	283	367	132	325	572	829	922	489	1,019	1,043	1,124	1,163	977	879	10,740	7.66%
	平成23年度	548	174	254	109	172	302	470	569	70	517	577	668	718	565	499	6,212	4.43%
	計	9,961	4,691	1,478	9,874	6,782	10,006	9,191	10,186	6,381	9,783	12,107	14,066	13,612	12,298	9,826	140,242	100%
	比率%	7.10%	3.34%	1.05%	7.04%	4.84%	7.13%	6.55%	7.26%	4.55%	6.98%	8.63%	10.03%	9.71%	8.77%	7.01%	100%	
平日	平成3年度	1,677	922	-	1,880	1,498	1,911	429	1,308	1,436	472	1,571	1,488	1,245	1,541	1,252	18,630	12.06%
	平成5年度	1,767	941	-	2,455	1,620	2,215	1,940	1,861	1,385	1,824	2,171	1,911	2,250	2,239	1,670	26,249	17.00%
	平成7年度	2,025	827	-	1,929	981	1,739	2,240	1,488	1,277	1,629	1,713	2,188	1,704	1,800	1,184	22,724	14.71%
	平成9年度	747	340	-	645	400	711	543	507	494	658	681	762	558	659	441	8,146	5.27%
	平成11年度	1,105	614	-	1,343	854	1,194	1,123	1,338	1,059	1,284	1,290	1,592	1,539	1,292	1,220	16,847	10.91%
	平成13年度	785	365	-	254	519	849	1,992	1,249	834	1,304	964	1,658	1,493	1,006	1,015	14,287	9.25%
	平成15年度	488	323	348	123	482	701	976	1,227	370	1,360	1,187	1,456	1,393	1,535	977	12,946	8.38%
	平成17年度	544	293	204	113	359	523	843	1,037	641	944	1,016	1,286	1,390	1,286	850	11,329	7.34%
	平成19年度	322	162	167	48	132	225	314	395	234	434	458	386	466	488	316	4,547	2.94%
	平成21年度	798	295	321	122	275	548	719	890	528	993	965	909	999	937	632	9,931	6.43%
	平成23年度	847	353	357	124	253	364	652	713	666	873	746	727	718	740	682	8,815	5.71%
	計	11,105	5,435	1,397	9,036	7,373	10,980	11,771	12,013	8,924	11,775	12,762	14,363	13,755	13,523	10,239	154,451	100%
	比率%	7.19%	3.52%	0.90%	5.85%	4.77%	7.11%	7.62%	7.78%	5.78%	7.62%	8.26%	9.30%	8.91%	8.76%	6.63%	100%	

調査年別4輪車通行量集計表

	調査年度	境町	河合町	河合町	境町	室町	倭町	室町	倭町	倭町	倭町	万町	万町	万町	万町	万町	計	時間別 比率 %
		はま寿司 栃木駅前 店	河合町 会議所 駐車場前	河合町 J T 南側	境町 大森時計 店前	室町 ダイセイ 前	倭町 羽生 呉服店前	室町 ドコモ ショップ前	倭町 蔵の街の 直売所前	倭町 江田洋品 店前	倭町 足利銀行 前	万町 みずほ 銀行前	万町 有三 記念館前	万町 タムラ 靴店前	万町 旧福田屋 入口前	万町 カマヤ 前		
日	平成3年度	5,960	6,635	-	97	781	729	11,062	11,985	5,849	10,533	11,416	10,877	11,252	10,748	10,610	108,534	9.18%
	平成5年度	6,706	7,016	-	117	829	923	10,429	12,655	5,711	11,769	11,801	11,964	11,929	11,964	11,866	115,679	9.78%
	平成7年度	6,478	7,346	-	154	823	744	11,653	12,629	6,234	12,777	13,099	12,564	12,716	12,652	12,570	122,439	10.35%
	平成9年度	5,584	6,779	-	104	827	769	10,894	12,717	6,317	12,084	12,029	11,915	12,025	12,267	11,197	115,508	9.76%
	平成11年度	4,846	2,666	-	107	652	664	10,286	12,266	5,466	11,084	10,776	11,398	11,374	11,536	11,610	104,731	8.85%
	平成13年度	6,379	1,949	-	91	607	657	9,930	11,353	5,025	13,650	9,280	11,032	11,595	11,174	11,322	104,044	8.80%
	平成15年度	6,583	2,078	3,587	127	563	609	10,111	11,802	4,914	11,159	11,028	11,665	10,709	10,870	10,693	106,498	9.00%
	平成17年度	7,090	1,879	3,894	100	540	593	9,849	11,010	4,696	8,721	10,656	10,938	10,106	10,782	10,588	101,442	8.58%
	平成19年度	7,572	1,748	5,090	112	501	632	10,256	11,679	4,626	10,970	10,872	10,615	10,785	11,146	10,593	107,197	9.06%
	平成21年度	8,004	1,784	4,955	120	550	616	10,034	11,053	4,122	10,684	10,594	10,497	9,881	10,073	10,227	103,194	8.72%
	平成23年度	7,827	1,427	4,777	99	289	565	7,327	9,667	4,302	9,611	9,325	9,757	9,529	9,573	9,589	93,664	7.92%
	計	73,029	41,307	22,303	1,228	6,962	7,501	111,831	128,816	57,262	123,042	120,876	123,222	121,901	122,785	120,865	1,182,930	100%
比率%	6.17%	3.49%	1.89%	0.10%	0.59%	0.63%	9.45%	10.89%	4.84%	10.40%	10.22%	10.42%	10.31%	10.38%	10.22%	100%		
平日	平成3年度	6,859	7,374	-	179	945	1,031	11,188	12,519	6,780	11,518	11,313	11,980	11,384	11,774	11,354	116,198	8.93%
	平成5年度	7,354	7,543	-	140	928	1,131	11,714	13,164	6,289	12,022	12,260	12,032	12,536	12,587	11,871	121,571	9.34%
	平成7年度	6,825	7,780	-	182	889	1,117	12,058	13,232	6,572	13,465	13,116	13,240	13,246	12,852	12,744	127,318	9.79%
	平成9年度	5,484	2,830	-	158	965	1,184	12,374	13,712	6,839	11,794	11,891	13,079	12,578	12,511	12,473	117,872	9.06%
	平成11年度	5,584	6,779	-	104	827	769	10,894	12,717	6,317	12,084	12,029	11,915	12,025	12,267	11,197	115,508	8.88%
	平成13年度	7,827	1,992	-	167	866	983	11,582	13,290	6,090	12,646	11,762	11,844	12,600	10,495	11,992	115,508	8.88%
	平成15年度	7,212	2,117	4,599	99	801	967	12,048	13,191	6,865	12,164	12,830	11,786	12,077	12,034	11,662	120,452	9.26%
	平成17年度	8,837	2,058	4,661	147	737	982	11,944	13,469	5,809	11,565	11,688	12,078	11,921	11,506	11,393	118,795	9.13%
	平成19年度	9,016	1,761	5,255	146	605	912	11,536	12,908	5,243	12,026	11,996	11,657	12,018	11,871	11,606	118,556	9.11%
	平成21年度	9,001	1,726	6,094	110	619	969	11,433	11,691	5,121	11,742	11,319	11,334	10,447	11,072	11,367	114,045	8.77%
	平成23年度	9,801	1,567	5,738	164	529	926	11,130	11,490	5,625	11,231	9,525	11,754	11,723	11,761	12,150	115,114	8.85%
	計	83,800	43,527	26,347	1,596	8,711	10,971	127,901	141,383	67,550	132,257	129,729	132,699	132,555	130,730	129,809	1,300,937	100%
比率%	6.44%	3.35%	2.03%	0.12%	0.67%	0.84%	9.83%	10.87%	5.19%	10.17%	9.97%	10.20%	10.19%	10.05%	9.98%	100%		

調査年別4輪車通行量集計表

	調査年度	境町	河合町	河合町	境町	室町	倭町	室町	倭町	倭町	倭町	万町	万町	万町	万町	万町	計	時間別 比率 %
		はま寿司 栃木駅前 店	河合町 会議所 駐車場前	河合町 J T 南側	境町 大森時計 店前	室町 ダイセイ 前	倭町 羽生 呉服店前	室町 ドコモ ショップ前	倭町 蔵の街の 直売所前	倭町 江田洋品 店前	倭町 足利銀行 前	万町 みずほ 銀行前	万町 有三 記念館前	万町 タムラ 靴店前	万町 旧福田屋 入口前	万町 カマヤ 前		
日曜日	平成3年度																	
	平成5年度																	
	平成7年度																	
	平成9年度																	
	平成11年度																	
	平成13年度																	
	平成15年度																	
	平成17年度																	
	平成19年度																	
	平成21年度	0	0	3	0	0	0	0	3	0	1	0	3	1	0	5	16	30.77%
	平成23年度	1	0	1	0	0	0	12	5	0	3	1	4	2	2	5	36	69.23%
	計	1	0	4	0	0	0	12	8	0	4	1	7	3	2	10	52	100%
比率%	1.92%	0.00%	7.69%	0.00%	0.00%	0.00%	23.08%	15.38%	0.00%	7.69%	1.92%	13.46%	5.77%	3.85%	19.23%	100%		
平日	平成3年度																	
	平成5年度																	
	平成7年度																	
	平成9年度																	
	平成11年度																	
	平成13年度																	
	平成15年度																	
	平成17年度																	
	平成19年度																	
	平成21年度	51	1	262	0	0	0	213	183	0	212	306	280	206	332	210	2,256	44.07%
	平成23年度	26	1	349	0	0	0	293	431	0	274	265	300	297	297	330	2,863	55.93%
	計	77	2	611	0	0	0	506	614	0	486	571	580	503	629	540	5,119	100%
比率%	1.50%	0.04%	11.94%	0.00%	0.00%	0.00%	9.88%	11.99%	0.00%	9.49%	11.15%	11.33%	9.83%	12.29%	10.55%	100%		

調査年別歩行者通行量集計表

	調査年度	境町 はま寿司栃 木駅前	河合町 会議所駐車 場入口前	河合町 J T 南側	境町 大森時計店 前	室町 ダイセイ前	倭町 羽生呉服店 前	室町 ドコモショッ プ前	倭町 蔵の街の直 売所前	倭町 江田洋品店 前	倭町 足利銀行前	万町 みずほ銀行 前	万町 有三記念館 前	万町 タムラ靴店 前	万町 旧福田屋入 口前	万町 カマヤ前	計	時間別 比率 %
日曜	平成3年度	6,347	1,676	0	3,712	878	708	1,517	1,563	1,349	2,278	656	770	708	1,002	416	23,580	30.15%
	平成5年度	8,052	1,076	0	3,520	727	1,031	1,671	756	790	954	1,173	912	1,031	1,497	495	23,685	30.28%
	平成7年度	3,855	952	0	2,802	285	788	917	807	916	1,147	2,080	1,293	1,026	1,386	1,080	19,334	24.72%
	平成9年度	3,129	778	0	2,475	358	1,016	782	801	806	889	1,011	1,006	868	665	442	15,026	19.21%
	平成11年度	1,667	1,563	0	1,293	270	456	495	602	1,095	1,095	1,160	1,169	917	1,494	523	13,799	17.64%
	平成13年度	121	606	0	257	146	224	509	743	574	2,037	1,193	937	774	720	418	9,259	11.84%
	平成15年度	220	509	58	161	180	302	559	683	824	1,059	1,521	1,283	846	557	490	9,252	11.83%
	平成17年度	206	742	64	176	165	220	783	669	570	1,096	1,559	1,193	883	742	373	9,441	12.07%
	平成19年度	238	556	102	170	145	238	452	586	478	928	1,191	903	719	924	285	7,915	10.12%
	平成21年度	226	544	90	197	161	245	554	870	632	1,000	1,183	1,498	682	539	356	8,777	11.22%
	平成23年度	149	272	25	113	114	179	395	465	528	524	655	430	452	248	191	4,740	6.06%
	計	24,210	9,274	339	14,876	3,429	5,407	8,634	8,545	8,562	13,007	13,382	11,394	8,906	9,774	5,069	78,209	100%
	比率%	30.96%	11.86%	0.43%	19.02%	4.38%	6.91%	11.04%	10.93%	10.95%	16.63%	17.11%	14.57%	11.39%	12.50%	6.48%	100%	
平日	平成3年度	4,716	1,190	0	2,430	552	808	2,547	1,316	703	2,031	688	614	486	1,128	921	20,130	17.56%
	平成5年度	4,747	1,172	0	2,506	410	758	978	897	695	721	1,044	833	794	1,118	917	17,590	15.34%
	平成7年度	3,813	1,029	0	2,334	330	879	660	753	574	831	809	905	633	1,100	616	15,266	13.32%
	平成9年度	2,415	518	0	1,447	256	876	565	685	404	623	606	576	480	665	483	10,599	9.25%
	平成11年度	1,562	1,685	0	1,164	248	518	651	598	465	670	951	685	567	1,169	574	11,507	10.04%
	平成13年度	198	640	0	168	0	289	518	593	353	815	935	650	555	524	326	6,564	5.73%
	平成15年度	270	565	57	88	215	214	558	654	513	759	1,316	840	609	675	287	7,620	6.65%
	平成17年度	247	572	61	127	145	263	623	760	513	695	1,316	744	688	573	314	7,641	6.67%
	平成19年度	305	395	82	114	101	184	581	582	292	625	891	625	625	616	316	6,334	5.53%
	平成21年度	380	466	246	107	122	334	446	559	296	569	877	711	468	502	254	6,337	5.53%
	平成23年度	304	361	137	117	59	108	232	657	386	617	572	715	288	224	271	5,048	4.40%
	計	18,957	8,593	583	10,602	2,438	5,231	8,359	8,054	5,194	8,956	10,005	7,898	6,193	8,294	5,279	114,636	100%
	比率%	16.54%	7.50%	0.51%	9.25%	2.13%	4.56%	7.29%	7.03%	4.53%	7.81%	8.73%	6.89%	5.40%	7.24%	4.61%	100%	

調査年別2輪車通行量集計表

	調査年度	境町 はま寿司 栃木駅前	河合町 会議所駐 車場入口	河合町 J T 南側	境町 大森時計 店前	室町 ダイセイ 前	倭町 羽生呉服 店前	室町 ドコモシ ョップ前	倭町 蔵の街の 直売所前	倭町 江田洋品 店前	倭町 足利銀行 前	万町 みずほ銀 行前	万町 有三記念 館前	万町 タムラ靴 店前	万町 旧福田屋 入口前	万町 カマヤ前	計	時間別 比率 %
日曜	平成3年度	1,340	809	0	2,392	1,689	1,931	1,916	1,078	920	388	1,771	1,530	1,786	1,491	1,218	20,259	21.86%
	平成5年度	1,325	571	0	1,735	981	1,406	333	1,016	666	884	1,138	1,129	1,095	1,062	719	14,060	15.17%
	平成7年度	1,341	376	0	1,707	631	1,243	478	726	599	1,022	1,067	1,321	1,047	991	705	13,254	14.30%
	平成9年度	1,547	680	0	1,975	873	1,473	1,045	1,160	833	1,562	1,472	1,585	1,445	1,642	886	18,178	19.62%
	平成11年度	944	475	0	1,214	558	783	790	899	598	1,106	1,011	1,428	1,172	982	931	12,891	13.91%
	平成13年度	717	418	0	216	432	712	1,002	956	613	262	771	1,612	1,594	1,183	1,143	11,631	12.55%
	平成15年度	400	322	281	126	473	650	800	989	594	1,194	1,098	1,303	1,096	1,176	975	11,477	12.39%
	平成17年度	556	299	213	116	303	453	731	881	487	701	949	1,146	1,315	968	928	10,046	10.84%
	平成19年度	627	284	363	152	345	481	797	990	512	1,128	1,210	1,220	1,181	1,251	943	11,484	12.39%
	平成21年度	616	283	367	132	325	572	829	922	489	1,019	1,043	1,124	1,163	977	879	10,740	11.59%
	平成23年度	548	174	254	109	172	302	470	569	70	517	577	668	718	565	499	6,212	6.70%
	計	5,955	2,935	1,478	4,040	3,481	5,426	6,464	7,366	4,196	7,489	8,131	10,086	9,684	8,744	7,184	92,659	100%
	比率%	6.43%	3.17%	1.60%	4.36%	3.76%	5.86%	6.98%	7.95%	4.53%	8.08%	8.78%	10.89%	10.45%	9.44%	7.75%	100%	
平日	平成3年度	1,677	922	0	1,880	1,498	1,911	429	1,308	1,436	472	1,571	1,488	1,245	1,541	1,252	18,630	21.50%
	平成5年度	1,767	941	0	2,455	1,620	2,215	1,940	1,861	1,385	1,824	2,171	1,911	2,250	2,239	1,670	26,249	30.30%
	平成7年度	2,025	827	0	1,929	981	1,739	2,240	1,488	1,277	1,629	1,713	2,188	1,704	1,800	1,184	22,724	26.23%
	平成9年度	747	340	0	645	400	711	543	507	494	658	681	762	558	659	441	8,146	9.40%
	平成11年度	1,105	614	0	1,343	854	1,194	1,123	1,338	1,059	1,284	1,290	1,592	1,539	1,292	1,220	16,847	19.45%
	平成13年度	785	365	0	254	519	849	1,992	1,249	834	1,304	964	1,658	1,493	1,006	1,015	14,287	16.49%
	平成15年度	488	323	348	123	482	701	976	1,227	370	1,360	1,187	1,456	1,393	1,535	977	12,946	14.94%
	平成17年度	544	293	204	113	145	523	843	1,037	641	944	1,016	1,286	1,390	1,286	850	11,115	12.83%
	平成19年度	322	162	167	48	132	225	314	395	234	434	458	386	466	488	316	4,547	5.25%
	平成21年度	798	295	321	122	275	548	719	890	528	993	965	909	999	937	632	9,931	11.46%
	平成23年度	847	353	357	124	253	364	652	713	666	873	746	727	718	740	682	8,815	10.17%
	計	5,636	2,745	1,397	2,772	3,060	5,115	7,162	7,356	4,826	7,850	7,307	8,776	8,556	7,943	6,133	86,634	100%
	比率%	6.51%	3.17%	1.61%	3.20%	3.53%	5.90%	8.27%	8.49%	5.57%	9.06%	8.43%	10.13%	9.88%	9.17%	7.08%	100%	

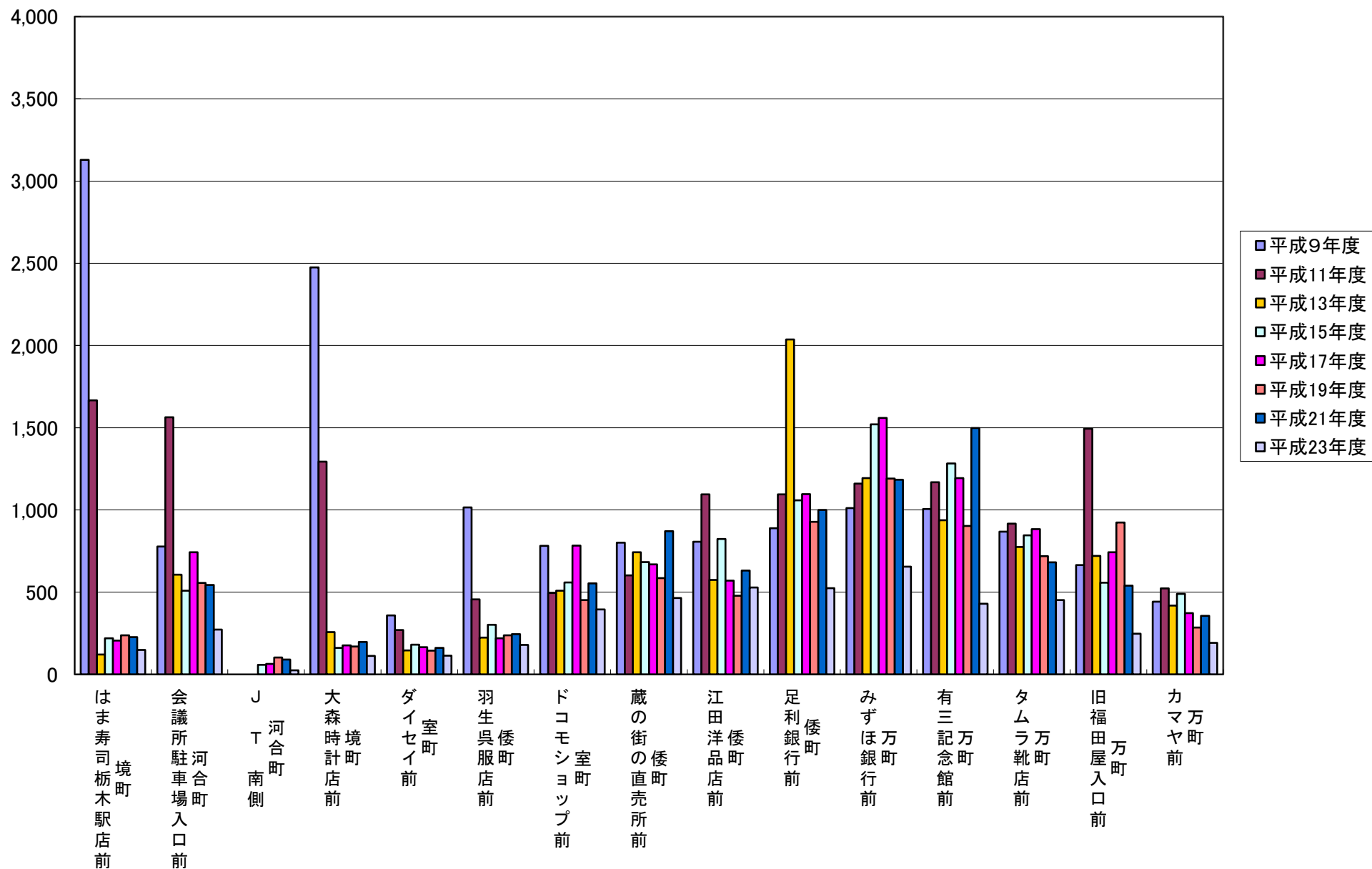
調査年別4輪車通行量集計表

	調査年度	境町 はま寿司 栃木駅前	河合町 会議所駐車 場入口前	河合町 J T 南側	境町 大森時計店 前	室町 ダイセイ前	倭町 羽生呉服店 前	室町 ドコモショッ プ前	倭町 蔵の街の直 売所前	倭町 江田洋品店 前	倭町 足利銀行前	万町 みずほ銀行 前	万町 有三記念館 前	万町 タムラ靴店 前	万町 旧福田屋入 口前	万町 カマヤ前	計	時間別 比率 %
日曜	平成3年度	5,960	6,635	0	97	781	729	11,062	11,985	5,849	10,533	11,416	10,877	11,252	10,748	10,610	108,534	12.98%
	平成5年度	6,706	7,016	0	117	829	923	10,429	12,655	5,711	11,769	11,801	11,964	11,929	11,964	11,866	115,679	13.83%
	平成7年度	6,478	7,346	0	154	823	744	11,653	12,629	6,234	12,777	13,099	12,564	12,716	12,652	12,570	122,439	14.64%
	平成9年度	5,584	6,779	0	104	827	769	10,894	12,717	6,317	12,084	12,029	11,915	12,025	12,267	11,197	115,508	13.81%
	平成11年度	4,846	2,666	0	107	652	664	10,286	12,266	5,466	11,084	10,776	11,398	11,374	11,536	11,610	104,731	12.52%
	平成13年度	6,379	1,949	0	91	607	657	9,930	11,353	5,025	13,650	9,280	11,032	11,595	11,174	11,322	104,044	12.44%
	平成15年度	6,583	2,078	3,587	127	563	609	10,111	11,802	4,914	11,159	11,028	11,665	10,709	10,870	10,693	106,498	12.74%
	平成17年度	7,090	1,879	3,894	100	540	593	9,847	11,010	4,696	8,721	10,656	10,931	10,103	10,714	10,588	101,362	12.12%
	平成19年度	7,572	1,748	5,090	112	501	632	10,256	11,679	4,626	10,970	10,872	10,615	10,785	11,146	10,593	107,197	12.82%
	平成21年度	8,004	1,784	4,955	120	550	616	10,034	11,053	4,122	10,684	10,594	10,497	9,881	10,073	10,227	103,194	12.34%
	平成23年度	7,827	1,427	4,777	99	289	565	7,327	9,667	4,302	9,611	9,325	9,757	9,529	9,573	9,589	93,664	11.20%
	計	53,885	20,310	22,303	860	4,529	5,105	78,685	91,547	39,468	87,963	84,560	87,810	86,001	87,353	85,819	836,198	100%
	比率%	6.44%	2.43%	2.67%	0.10%	0.54%	0.61%	9.41%	10.95%	4.72%	10.52%	10.11%	10.50%	10.28%	10.45%	10.26%	100%	
平日	平成3年度	6,859	7,374	0	179	945	1,031	11,188	12,519	6,780	11,518	11,313	11,980	11,384	11,774	11,354	116,198	12.43%
	平成5年度	7,354	7,543	0	140	928	1,131	11,714	13,164	6,289	12,022	12,260	12,032	12,536	12,587	11,871	121,571	13.00%
	平成7年度	6,825	7,780	0	182	889	1,117	12,058	13,232	6,572	13,465	13,116	13,240	13,246	12,852	12,744	127,318	13.62%
	平成9年度	5,484	2,830	0	158	965	1,184	12,374	13,712	6,839	11,794	11,891	13,079	12,578	12,511	12,473	117,872	12.61%
	平成11年度	5,584	6,779	0	104	827	769	10,894	12,717	6,317	12,084	12,029	11,915	12,025	12,267	11,197	115,508	12.35%
	平成13年度	7,827	1,992	0	167	866	983	11,582	13,290	6,090	12,646	11,762	11,844	12,600	10,495	11,992	115,508	12.35%
	平成15年度	7,212	2,117	4,599	99	801	967	12,048	13,191	6,865	12,164	12,830	11,786	12,077	12,034	11,662	120,452	12.88%
	平成17年度	8,837	2,043	4,634	147	737	982	11,831	13,390	5,809	11,500	11,618	11,933	11,831	11,171	11,393	117,856	12.61%
	平成19年度	9,016	1,761	5,255	146	605	912	11,536	12,908	5,243	12,026	11,996	11,657	12,018	11,871	11,606	118,556	12.68%
	平成21年度	9,001	1,726	6,094	110	619	969	11,433	11,691	5,121	11,742	11,319	11,334	10,447	11,072	11,367	114,045	12.20%
	平成23年度	9,801	1,567	5,738	164	529	926	11,130	11,490	5,625	11,231	9,525	11,754	11,723	11,761	12,150	115,114	12.31%
	計	62,762	20,815	26,320	1,095	5,949	7,692	92,828	102,389	47,909	95,187	92,970	95,302	95,299	93,182	93,840	934,911	100%
	比率%	6.71%	2.23%	2.82%	0.12%	0.64%	0.82%	9.93%	10.95%	5.12%	10.18%	9.94%	10.19%	10.19%	9.97%	10.04%	100%	

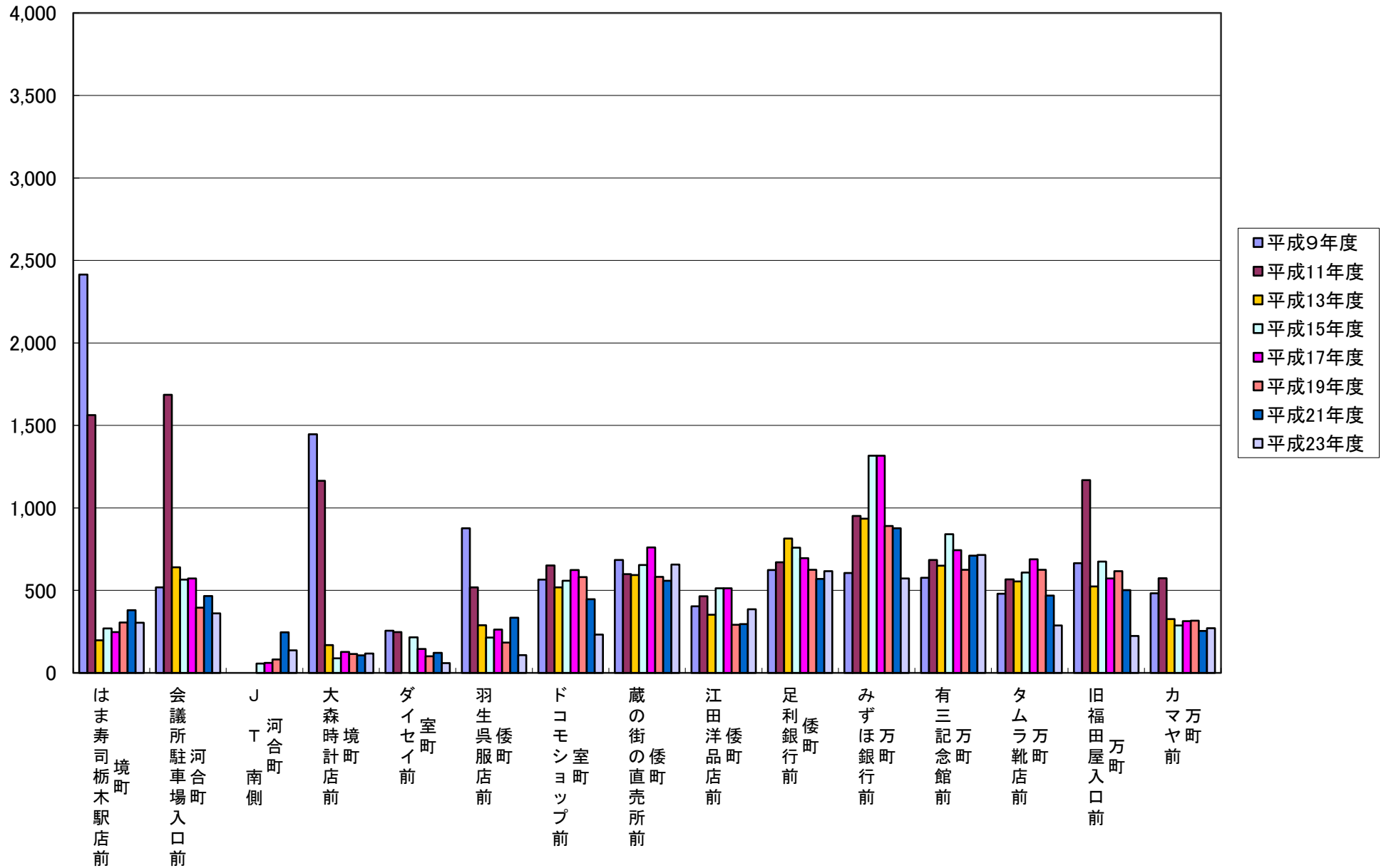
調査年別4輪車(ダンプ)通行量集計表

	調査年度	境町 はま寿司 栃木駅前	河合町 会議所駐 車場入口	河合町 J T 南側	境町 大森時計 店前	室町 ダイセイ 前	倭町 羽生呉服 店前	室町 ドコモシ ョップ前	倭町 蔵の街の 直売所前	倭町 江田洋品 店前	倭町 足利銀行 前	万町 みずほ銀 行前	万町 有三記念 館前	万町 タムラ靴 店前	万町 旧福田屋 入口前	万町 カマヤ前	計	時間別 比率 %	
日曜	平成3年度																		
	平成5年度																		
	平成7年度																		
	平成9年度																		
	平成11年度																		
	平成13年度																		
	平成15年度	0	1	0	0	0	0	7	1	0	2	3	4	3	9	9	39	177.27%	
	平成17年度	0	0	0	0	0	0	2	1	0	0	0	7	3	68	0	81	506.25%	
	平成19年度	0	0	9	0	0	0	3	5	0	0	0	0	0	0	0	5	22	61.11%
	平成21年度	0	0	3	0	0	0	0	3	0	1	0	3	1	0	0	5	16	8.25%
	平成23年度	1	0	1	0	0	0	12	5	0	3	1	4	2	2	2	5	36	18.56%
計	1	1	13	0	0	0	24	15	0	6	4	18	9	79	24	194	100%		
比率%	0.52%	0.52%	6.70%	0.00%	0.00%	0.00%	12.37%	7.73%	0.00%	3.09%	2.06%	9.28%	4.64%	40.72%	12.37%	100%			
平日	平成3年度																		
	平成5年度																		
	平成7年度																		
	平成9年度																		
	平成11年度																		
	平成13年度																		
	平成15年度	7	0	101	0	0	0	266	281	5	286	338	368	272	279	279	2,482	415.75%	
	平成17年度	0	15	27	0	0	0	113	79	5	65	70	145	90	335	0	944	41.84%	
	平成19年度	0	0	97	0	0	0	188	93	0	65	70	0	0	0	84	597	20.85%	
平成21年度	51	1	262	0	0	0	213	183	0	212	306	280	206	332	210	2,256	24.68%		
平成23年度	26	1	349	0	0	0	293	431	0	274	265	300	297	297	330	2,863	31.32%		
計	84	17	836	0	0	0	1,073	1,067	10	902	1,049	1,093	865	1,243	903	9,142	100%		
比率%	0.92%	0.19%	9.14%	0.00%	0.00%	0.00%	11.74%	11.67%	0.11%	9.87%	11.47%	11.96%	9.46%	13.60%	9.88%	100%			

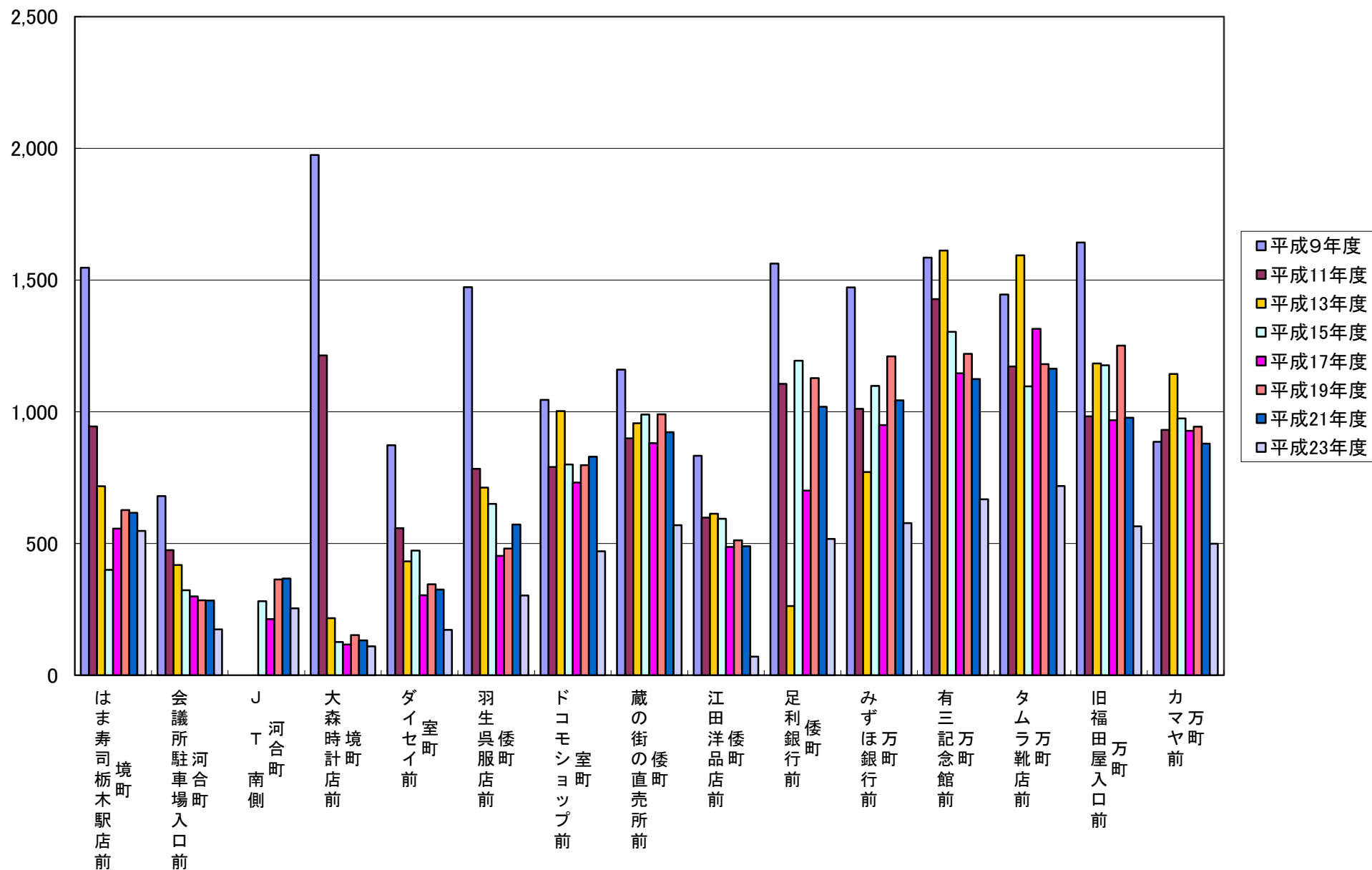
調査年別歩行者通行量(日曜)



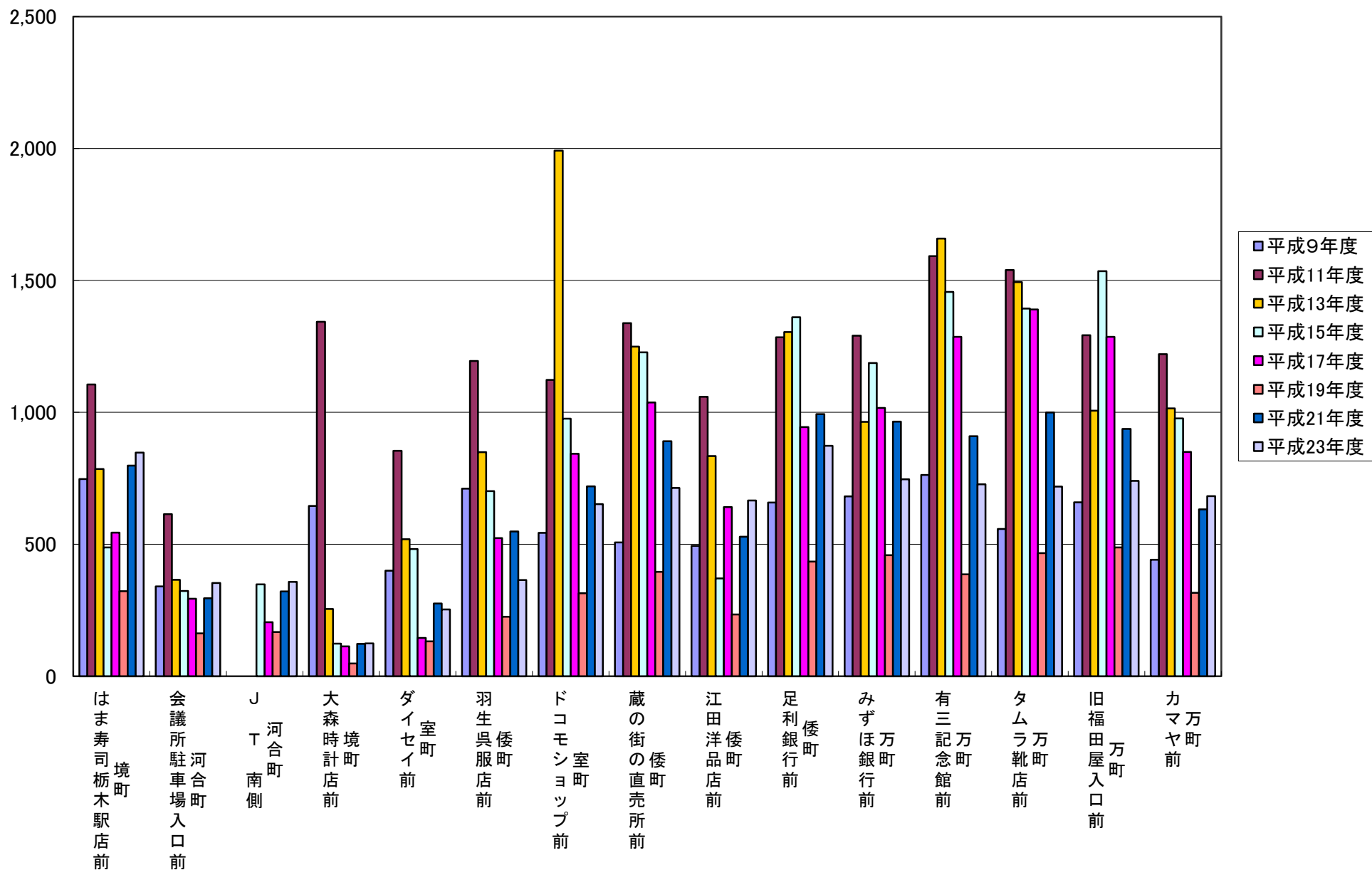
調査年別歩行者通行量(平日)



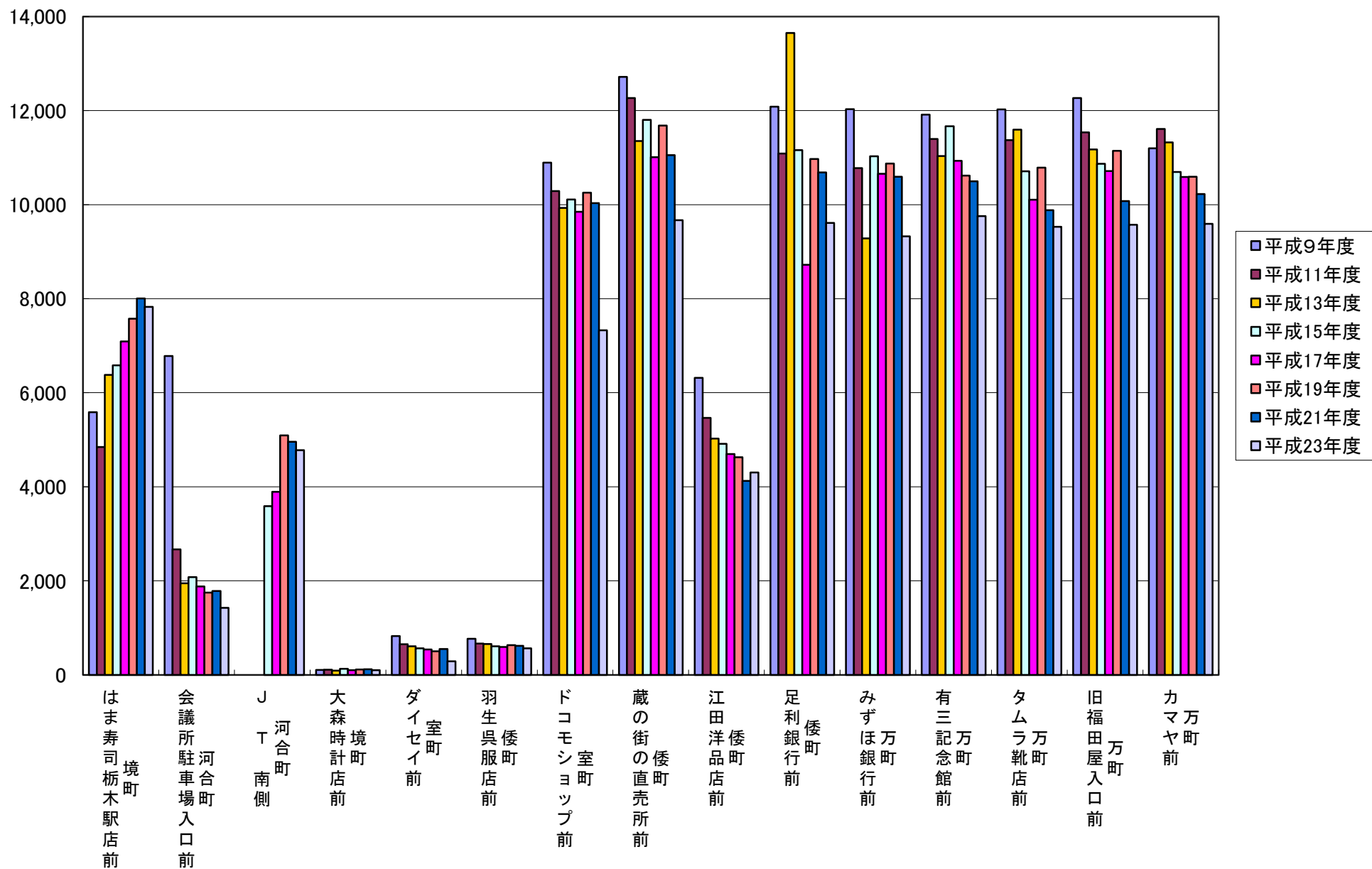
調査年別2輪車通行量(日曜)



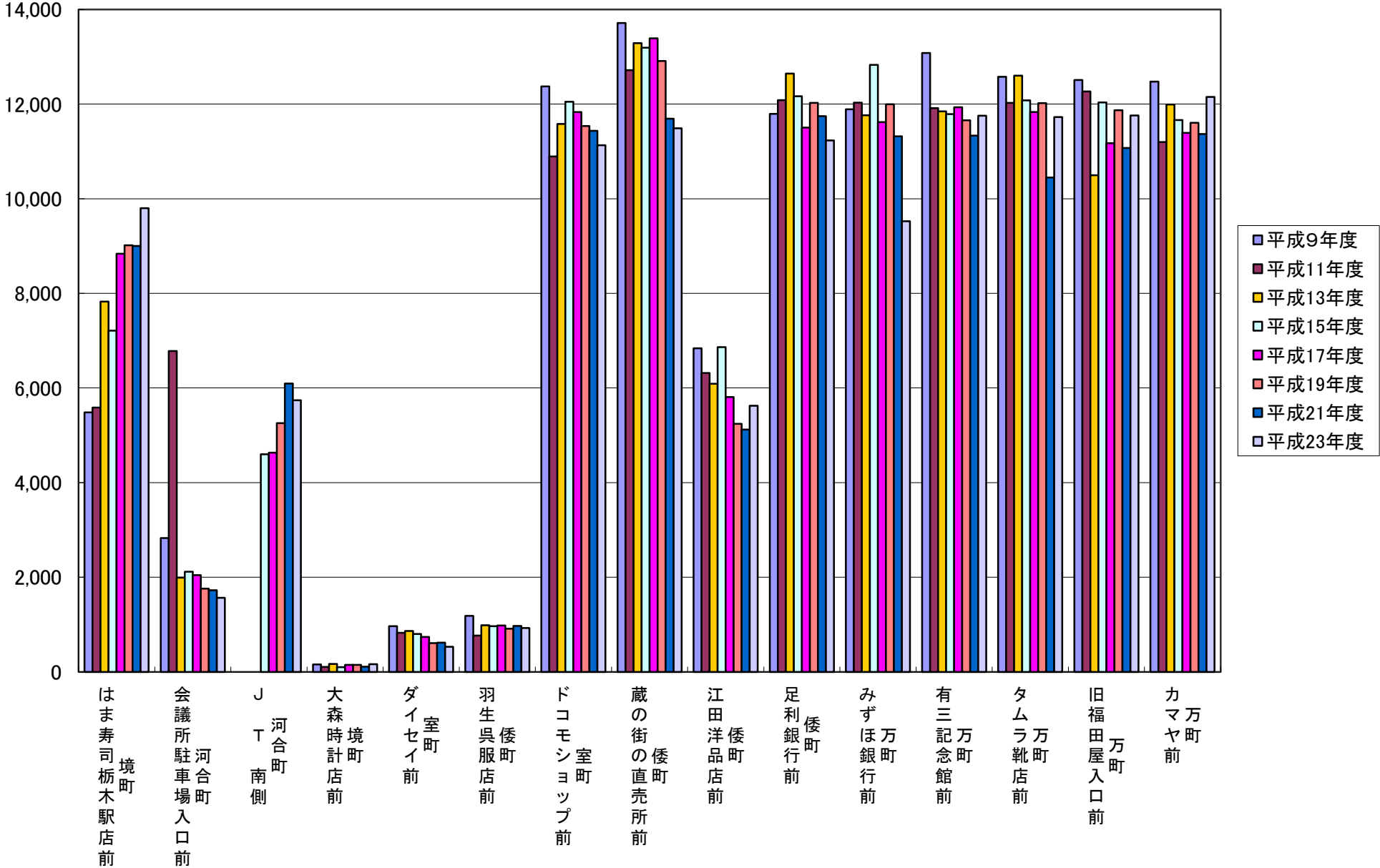
調査年別2輪車通行量(平日)



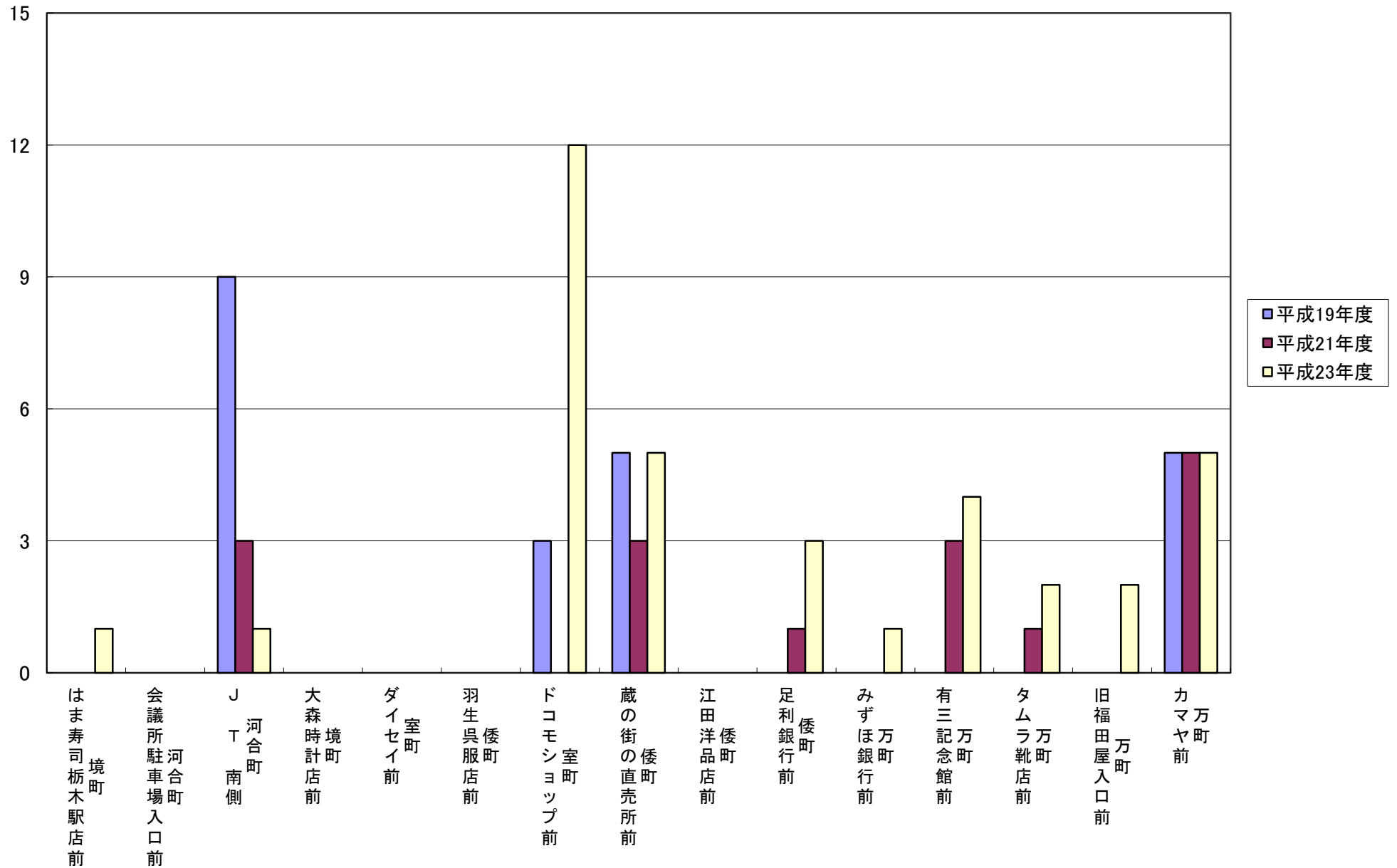
調査年別4輪車通行量(日曜)



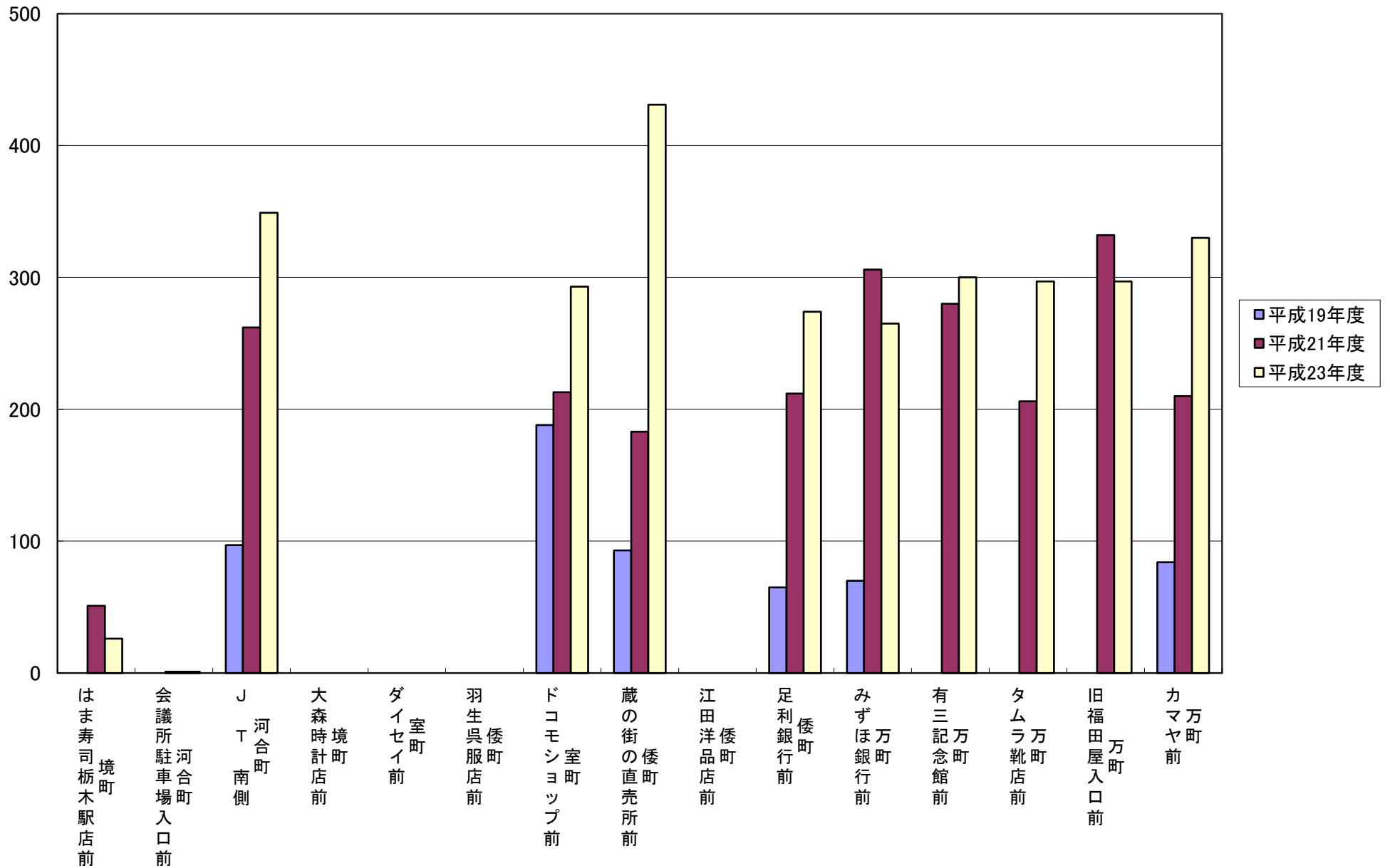
調査年別4輪車通行量(平日)



調査年別4輪車通行量(日曜)



調査年別4輪車通行量(平日)



○通行量調査実施結果について

平成元年度から平成21年度における通行量調査箇所を5つのブロックとして分析してみると、車両の通行量は大きく変わらないが歩行者の通行量が大きく変動していることがわかる。

①駅前周辺（みつわ通り商店会）地域

大型量販店イトーヨーカドーが平成12年に撤退するまで、駅前周辺の通行量は群を抜いていた。特に、イトーヨーカドーの最盛期だった昭和54年当時の旧あさひ銀行前では11,078人であった。近隣市町村の大型店出店の影響や、イトーヨーカドーの集客力が落ちたこともあり平成元年から平成11年までの10年間を比較すると休日の通行量が75%も減少している。イトーヨーカドー撤退前の平成11年と撤退後の平成13年を比較すると休日でも92.7%減少し、平日でも87%減少した。この結果、みつわ通り商店会は勿論、近隣地域のミツワ通り共栄会・室町商店会にも多大な影響を与えたことが伺える。

②室町地域（ミツワ通り共栄会・室町商店会商店会）

イトーヨーカドーといせやが営業していた当時は、駅からヨーカドー、いせやへと人の流れがあったが、平成6年にいせやが撤退したことにより人の流れが途切れてしまった。閉店前の平成5年度と撤退後の平成7年度を室町ダイセイ前で比較すると39.2%も休日の歩行者が減少した。この地域にとっていせやの撤退が地元商店街に多大な影響を及ぼした。

③倭町地区（銀座通り）周辺地域

倭町の銀座通り周辺において、旧木村屋履物店前・江田洋品店前では、歩行者が年々減少している。顧客ニーズの変化が大きな要因であると思われる。

④山車会館周辺地域

みづほ銀行前、釜利前を比較してみると平成7年に山車会館会館がオープンしたことにより歩行者の通行量が大きく伸びた。山車会館完成前と完成後を比較してみるとみづほ銀行前が78.8%増、釜利前が18.4%増である。このことから平成7年の山車会館オープンにより、山車会館駐車場から山車会館までの歩行者が増えた。しかし、周囲の調査地点での増加があまり無いことから他の地域へ人が流れていないこともわかる。

⑤万町地区（福田屋百貨店）周辺地域

平成3年万町地区に福田屋百貨店が出店したことにより地区旧しゅろノ木薬局前・清水酒店前の歩行者の通行量が大きく伸びた。福田屋百貨店出店前の平成3年度と完成後の平成5年度の休日歩行者を比較すると、旧しゅろノ木薬局前が45.6%、清水酒店前が49.4%と大きく増えた。このことから、大型店の出店により隣接地域の歩行者の通行量が増え、大型店に来店した顧客が近隣の地域に流出していることが見て取れる。然しながら10年前より歩行者数は減少傾向にあり、来店した顧客の地域流出は低くなってきている。

以上のことから、中心市街地の大型店の出店や撤退は、地元地域の商店街をはじめ一般市民の生活に多大な影響を及ぼしたことがわかる。ここ数年、大型店撤退の影響を受け廃業する商店が激増し、今や地域によっては商店街と言えない状態になってしまった地域もあり、高齢化を迎える昨今、栃木市においても、中心市街地に住む高齢者が多くこの地域の住民が日常生活用品を購入することも難しい地域もある。大型店の出店は地元商店街に福をもたらしたことも明らかであるが、撤退は、近隣地域商店街だけではなく地域住民全体の生活に影響を与えたことも明白である。